

Bollettino dello Stato delle Fonti Idriche in agricoltura

- parte generale -

Questo bollettino, dello Stato delle Fonti Idriche del Consorzio di Bonifica della Romagna, si inserisce come strumento operativo del più ampio "Piano di conservazione delle acque", di cui si è dotato ogni consorzio di Bonifica. Esso vuole essere elemento informativo per lo stato delle principali fonti di approvvigionamento idriche presenti nel comprensorio consorziale (siccatà idrologica), e in parallelo, indicatore delle condizioni di crescita vegetativa delle colture agricole sviluppate in zona (siccatà agricola).

Sommario settimana dal 28/04/2026 **al** 05/05/2026

Con la riduzione delle precipitazioni si registra una generale diminuzione dei livelli idrometrici nei principali corsi d'acqua consortili, accompagnata da un lieve aumento delle temperature rispetto alle medie storiche regionali. L'impianto del "Palantone", del Canale emiliano Romagnolo, risulta in condizioni funzionali di ORDINARIETA' così come previsto nelle linee di azione del piano siccatà consorziale.

Fattori comprensoriali comuni

Fonti di approvvigionamento idrico

	livello idrometrico attuale in m.	tendenza rispetto settimana precedente	Stato	
Fiume PO livello idrometrico presso località Pontelagoscuro	-5,10	▼	-	vedi pag.2
Fiume PO livello presso opera di presa impianto "Palantone"	4,71	▼	-	vedi pag.2
Canale Emiliano Romagnolo - livelli e malfunzionamenti	vedi interno			vedi pag.3

Corsi d'acqua comprensoriali

	livello idrometrico attuale in m.	tendenza rispetto settimana precedente	funzionamento presa	
Fiume Lamone - Stazione di Pieve Cesato	Livello m. 0,92	▲	-	vedi pag.4
Fiume Montone - Stazione di Castrocaro	Livello m. 0,44	▼	-	vedi pag.4
Fiume Montone - Stazione di San Marco	Livello m. 1,1	▼	attenzione	vedi pag.4
Fiume Ronco Bidente - Stazione di Meldola	Livello m. 0,14	▼	-	vedi pag.5
Fiume Ronco - Stazione di San Bartolo	Livello m. 3,22	▲	ordinario	vedi pag.5
Fiumi Uniti Stazione Rasponi	Livello m. 1,25	▼	-	vedi pag.5
Torrente Bevano - Stazione di S.Zaccaria	Livello m. 0,42	▼	-	vedi pag.6
Fiume Savio - Stazione di Castiglione di Cervia	Livello m. 3,24	▼	ordinario	vedi pag.6
Fiume Marecchia - Stazione di Ponte Verucchio	Livello m. 1,29	▼	-	vedi pag.6

Stato impianti consorziali

vedi interno vedi pag.7

Fattori agricoli

Piovosità cumulata e anomalia percentuale	vedi interno	vedi pag.8
Anomalia del Bilancio idroclimatico annuale (mm)	vedi interno	vedi pag.9
Livello falda	vedi interno	vedi pag.9
Qualità delle acque	n.p.	vedi pag.10
Precipitazioni cumulate settimanali previste (mm)	vedi interno	vedi pag.11
Temperature e precipitazioni: osservate e previste	vedi interno	vedi pag.11
Previsioni stagionali	vedi interno	vedi pag.12

Calcolo fabbisogno idrico da IRRIFRAME

coltura	MAIS precoce	data prossima irrigazione:	17/05/2026	vedi pag.12
---------	--------------	----------------------------	------------	-------------

Fonti di approvvigionamento idrico

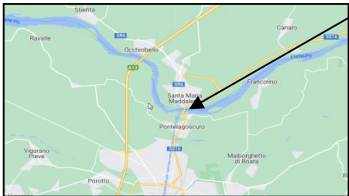
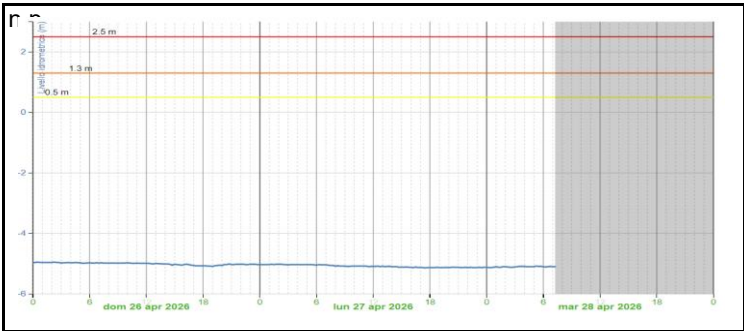
Vengono riportati analiticamente qui di seguito i fattori enunciati nel sommario. Per ogni voce sono indicate le fonti di recepimento del dato, le soglie e i codici di riferimento operativo presso il Piano di gestione della siccità. In questo elaborato, ad ogni codice citato nel presente bollettino, corrispondono delle linee di azione del Consorzio di Bonifica della Romagna (indicato come "Consorzio") e del Canale Emiliano Romagnolo, volte al controllo del fenomeno della carenza d'acqua in agricoltura. I parametri di rilevanza vengono indicati con una colorazione di fondo che passa dal verde al rosso in funzione della gravità assunta dal fenomeno rilevato.

Andamento livello idrometrico

Legenda

- assenza di fenomeni di piena
- passaggio di piena poco significativa
- passaggio di una piena con diffusi fenomeni di erosione e trasporto solido
- passaggio di piena eccezionale, con ingenti ed estesi fenomeni di erosione

Fiume PO
Livello idrometrico
loc. *Pontelagoscuro- FE*

Quota sensore 8 m. slm

-5,10 m


Fonte dati: Arpae

Codice linee azione del Piano Siccità Consorzio: -

Codice linee azione CER: -

Allerta Meteo Emilia-Romagna
Servizio di gestione del territorio e dell'ambiente
www.protezionecivile.emilia-romagna.it

Fiume PO
Livello idrometrico al - 20/05/2025
Impianto *Palantone* - loc. Salvatonica di Bondeno (FE)



4,71 →

Quote slm	Scenari consorzio
>3,25	ordinario
3	pre-allarme
2,28	allarme
	carenza - blocco

Grafico soglie Palantone

La freccia rossa indica il livello idrometrico delle acque nell'opera di presa del *Palantone*.
Vengono indicati a lato le soglie d'intervento per quanto riguarda gli impianti del *Canale Emiliano Romagnolo*.

Fonte dati: Canale Emiliano Romagnolo

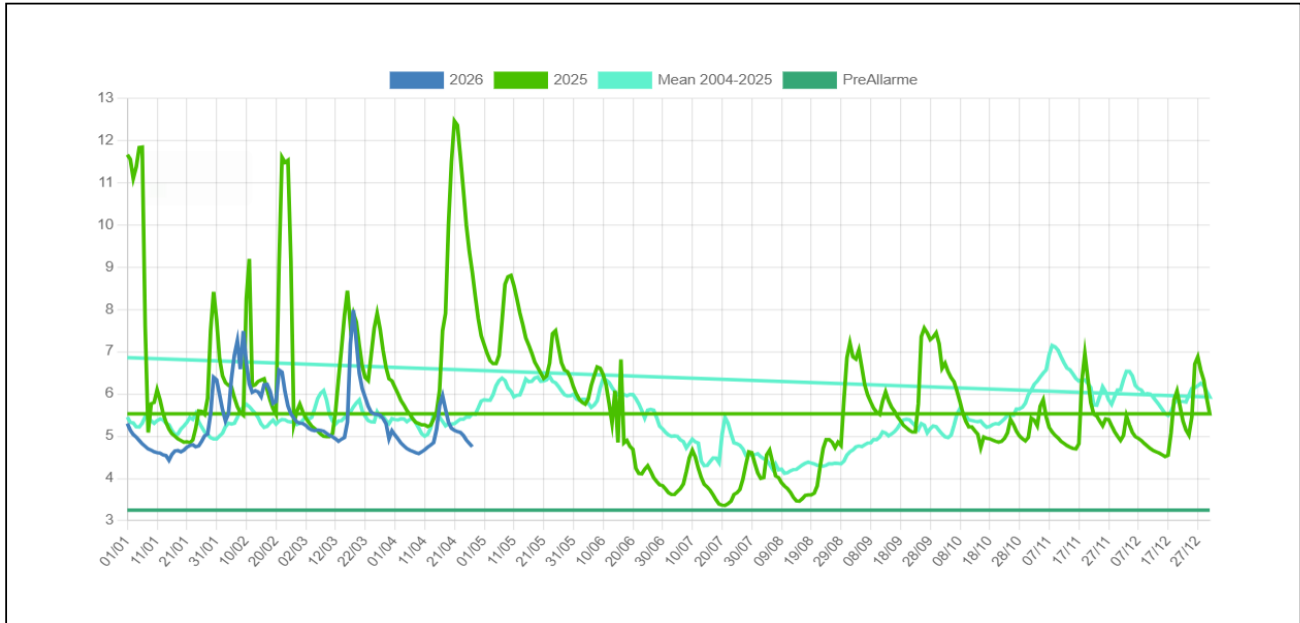
Codice linee azione del Piano Siccità Consorzio: -

Codice linee azione CER: ordinario

Canale Emiliano Romagnolo

- SETTORE IRRIGAZIONE -

Livello CER al Palantone - attuale/storico e soglie::



Fonte dati: Canale Emiliano Romagnolo



Codice linee azione del Piano Siccità Consorzio

-

Codice linee azione CER

Ordinario

Si riportano qui di seguito i livelli idrometrici dei principali corsi d'acqua consorziali e il grado di funzionamento dei manufatti (prese) ad esse connesse

Andamento livello idrometrico **Legenda**

- assenza di fenomeni di piena
- passaggio di piena poco significativa
- passaggio di una piena con diffusi fenomeni di erosione e trasporto solido
- passaggio di piena eccezionale, con ingenti ed estesi fenomeni di erosione

Fiume Lamone

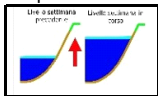
presso stazione Arpa

Pieve Cesato

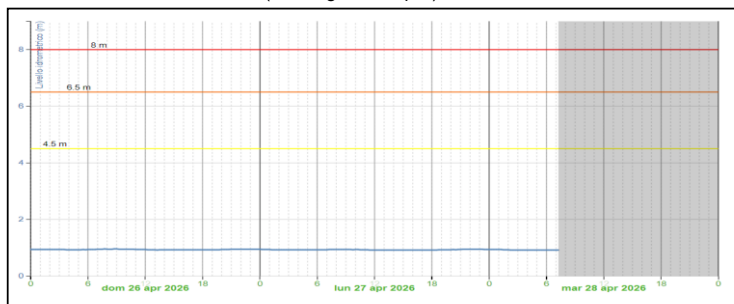
Livello

0,92 m.

Rispetto settimana precedente



Andamento livello idrometrico (vedi legenda sopra)



Fonte dati: Arpae

Allerta Meteo Emilia-Romagna

Codice linee azione del Piano Siccità Consorzio

Codice linee azione CER

Fiume Montone

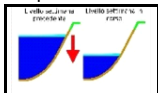
presso stazione Arpa

Castrocaro

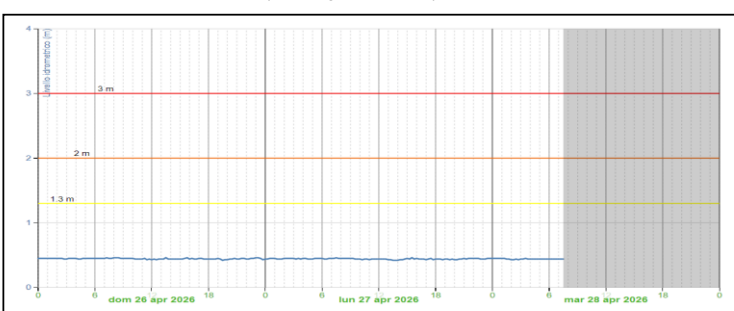
Livello

0,44 m.

Rispetto settimana precedente



Andamento livello idrometrico (vedi legenda sopra)



Fonte dati: Arpa

Allerta Meteo Emilia-Romagna

Codice linee azione del Piano Siccità Consorzio

Codice linee azione CER

Fiume Montone

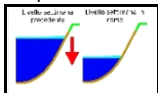
presso stazione Arpa

San Marco

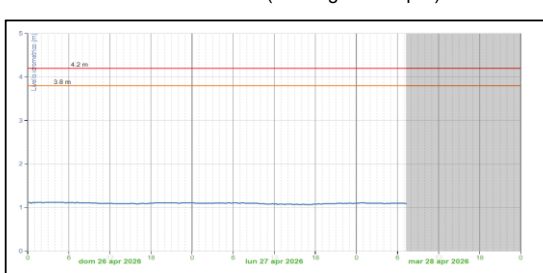
Livello

1,1 m.

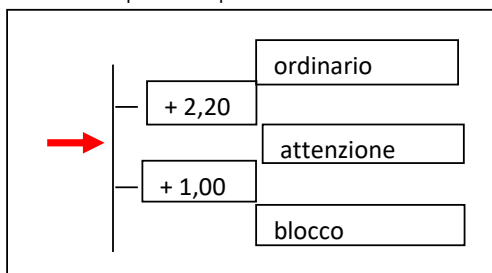
Rispetto settimana precedente



Andamento livello idrometrico (vedi legenda sopra)



Condizioni di prelievo in presenza di sbarramento



Fonte dati: Arpae

Allerta Meteo Emilia-Romagna

Codice linee azione del Piano Siccità Consorzio

attenzione

Codice linee azione CER

Andamento livello idrometrico **Legenda**

- assenza di fenomeni di piena
- passaggio di piena poco significativa
- passaggio di una piena con diffusi fenomeni di erosione e trasporto solido
- passaggio di piena eccezionale, con ingenti ed estesi fenomeni di erosione

Fiume Ronco Bidente

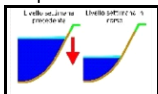
presso stazione Arpa

Meldola

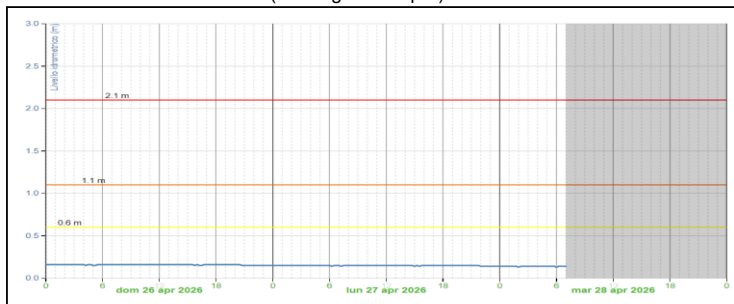
Livello

0,14 m.

Rispetto settimana precedente



Andamento livello idrometrico (vedi legenda sopra)



Fonte dati: Arpa

Allerta Meteo Emilia-Romagna

Codice linee azione del Piano Siccità Consorzio

Codice linee azione CER

Fiume Ronco

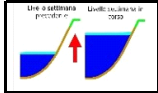
presso stazione Arpa

San Bartolo

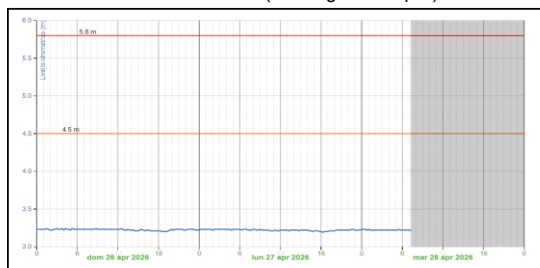
Livello

3,22 m.

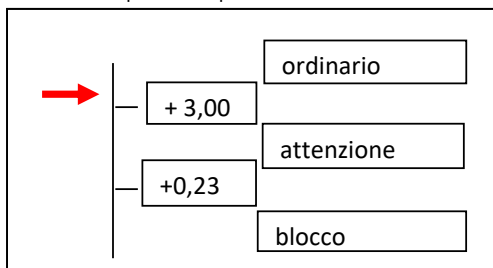
Rispetto settimana precedente



Andamento livello idrometrico (vedi legenda sopra)



Condizioni di prelievo in presenza di sbarramento



Fonte dati: Arpae

Allerta Meteo Emilia-Romagna

Codice linee azione del Piano Siccità Consorzio

ordinario

Codice linee azione CER

Fiumi Uniti

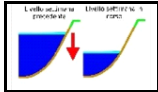
presso stazione Arpa

Rasponi

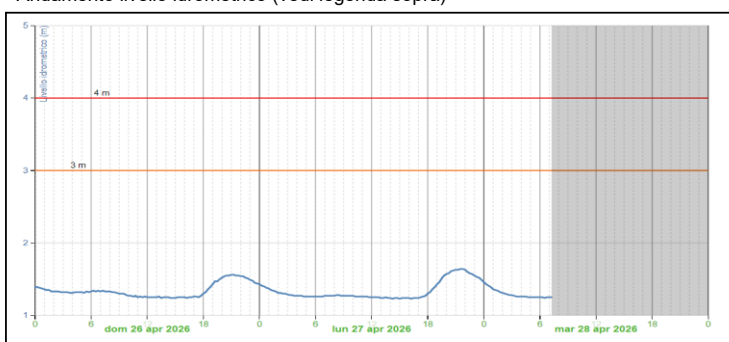
Livello

1,25 m.

Rispetto settimana precedente



Andamento livello idrometrico (vedi legenda sopra)



Fonte dati: Arpae

Allerta Meteo Emilia-Romagna

Codice linee azione del Piano Siccità Consorzio

Codice linee azione CER

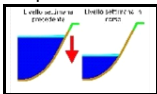
Andamento livello idrometrico **Legenda**

- assenza di fenomeni di piena
- passaggio di piena poco significativa
- passaggio di una piena con diffusi fenomeni di erosione e trasporto solido
- passaggio di piena eccezionale, con ingenti ed estesi fenomeni di erosione

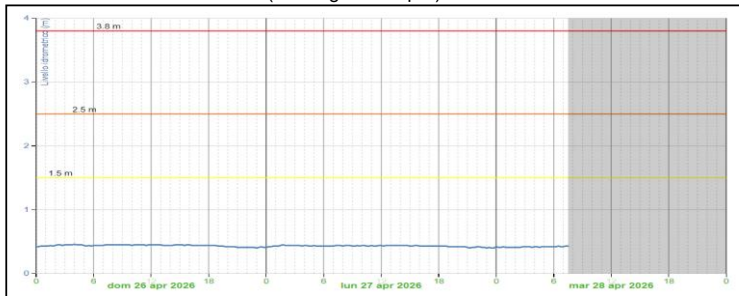
Torrente Bevano
presso stazione Arpa
San Zaccaria

Livello
0,42 m.

Rispetto settimana precedente



Andamento livello idrometrico (vedi legenda sopra)



Fonte dati: Arpa

Allerta Meteo Emilia-Romagna

Codice linee azione del Piano Siccità Consorzio

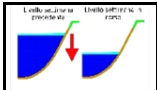
Codice linee azione CER

Fiume Savio

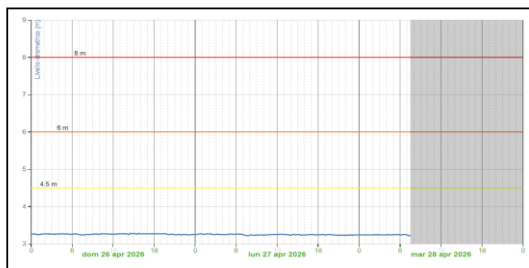
presso stazione Arpa
Castiglione (Cervia)

Livello
3,24 m.

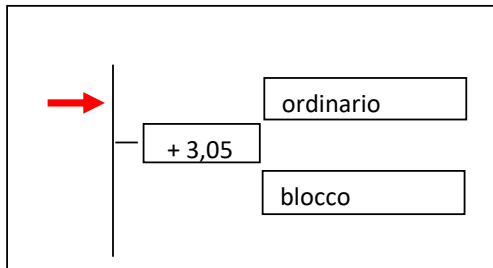
Rispetto settimana precedente



Andamento livello idrometrico (vedi legenda sopra)



Condizioni di prelievo in presenza di sbarramento



Fonte dati: Arpa

Allerta Meteo Emilia-Romagna

Codice linee azione del Piano Siccità Consorzio

ordinario

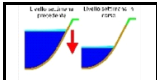
Codice linee azione CER

Fiume Marecchia

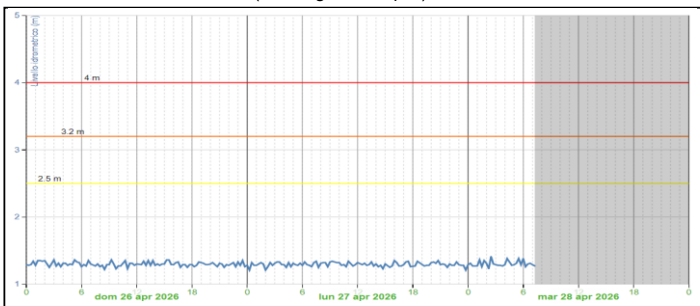
presso stazione Arpa
Ponte Verucchio

Livello
1,29 m.

Rispetto settimana precedente



Andamento livello idrometrico (vedi legenda sopra)



Fonte dati: Arpa

Allerta Meteo Emilia-Romagna

Codice linee azione del Piano Siccità Consorzio

Codice linee azione CER

Stato impianti consorziali
Bacino Fiumi Uniti - impianti -

Gambellara	non attivo
S.Marco	attivo
S.Antonio Borgo Masotti	attivo
S.Antonio Sifone Torri diametro 250 mm	attivo
S.Antonio Sifone Torri diametro 300 mm	attivo
Ammonite	attivo
Santerno	attivo
S.P. in Trento	attivo
S.Stefano	non attivo
S.Zaccaria	non attivo
Ronco grosso	non attivo
Fossolo	attivo
Prada	attivo
Addutrice Bevano Fiumi Uniti	attivo
Canale della Gabbia	attivo
Puglioli Alta/bassa Pressione	attivo
S.Pancrazio	attivo
Chiuse Demaniali S.Bartolo/San Marco/Rasponi	attivo parzialmente

Bacino Ronco Montone - impianti -

Bastia	attivo	h/24
Durazzanino	attivo	h/24
Villafranca - P1	attivo	h/24
Carpena	attivo	h/24
Selbagnone	attivo	h/24
S.Leonardo	attivo	h/24
Villanova	attivo	h/24
S.Martino	attivo	h/24

Bacino Savio - impianti -

	Giorno sett.	Orario/unità
Pianura Cesenate	attivo lun-sab	7,00-23,00
Gattolino	attivo h/24	-
Madonnina	attivo h/24	-
Bulgarno'	attivo h/24	-
Gambettola	attivo lun-dom	7,00-20,00
Macerone	attivo lun-ven	7,30-21,00
Castiglione ramo dn 400	attivo h/24	
Castiglione ramo dn 500	attivo h/24	
Pontecucco 1° e 2°	attivo h/24	
Calabrina	attivo h/24	-
S.Michele	attivo h/24	-
<i>volume disponibile lago S.Michele - percentuale di riempimento del 99%</i>	attivo	22137
Gulfarella	attivo h/24	-
<i>volume disponibile lago Gulfarella - percentuale di riempimento NON disponibile</i>	attivo	mc --
Ravennate	attivo h/24	-
Savio	attivo h/24	-
Case Gentili	attivo h/24	-
San Vittore	attivo h/24	-
Basso Rubicone	attivo parzialmente h/24	-

Fattori agricoli

Piovosità

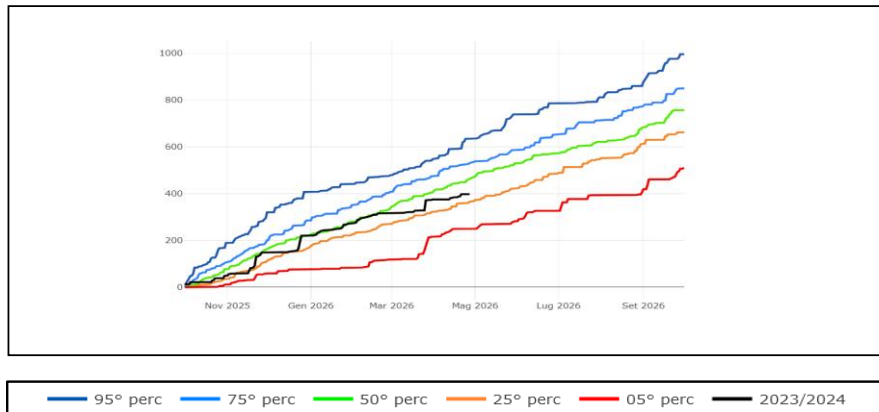
Indice di piovosità cumulata annuale

Macroarea B

Precipitazione cumulata nei bacini di pianura dal Conca al Lamone e litorale adriatico fino a foce Reno.

Viene calcolata sommando la media delle precipitazioni giornaliere a confronto con annate precedenti

Dati relativi ad anno idrologico di confronto 2025/2026



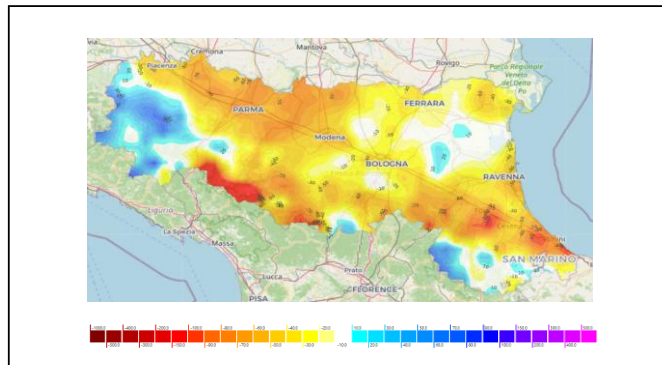
Piovosità

Indice Anomalia percentuale della Precipitazione cumulate annuali

Regione Emilia Romagna

La mappa presenta gli scostamenti percentuali delle precipitazioni cumulate dall'inizio dell'anno, confrontati con i valori medi delle precipitazioni cumulate, calcolati, per il medesimo periodo dal 2001 al 2020

min	max	
-70	20	in mm
validità dal	01/01/2026	
al	27/04/2026	



Fonte dati: Arpae



Codice linee azione del Piano Siccità Consorzio

-

Codice linee azione CER

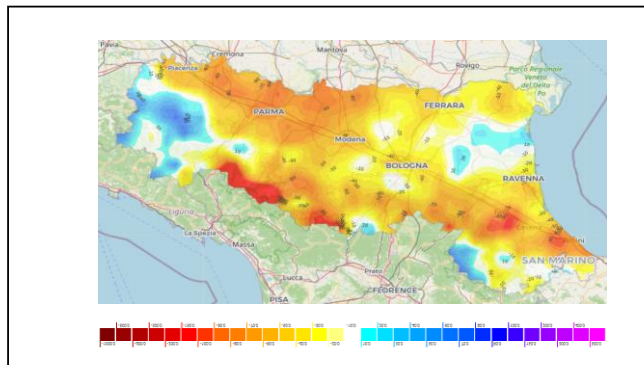
-

Anomalia del Bilancio idroclimatico annuale

Differenza tra precipitazione e evapotraspirazione di riferimento espressa in mm.

La mappa presenta gli scostamenti assoluti dei valori cumulati dall'inizio dell'anno solare (1° gennaio)

min	max	
-90	10	in mm
validità dal 01/01/2026		
al 27/04/2026		



Fonte dati: Arpae



Codice linee azione del Piano Siccità Consorzio

-

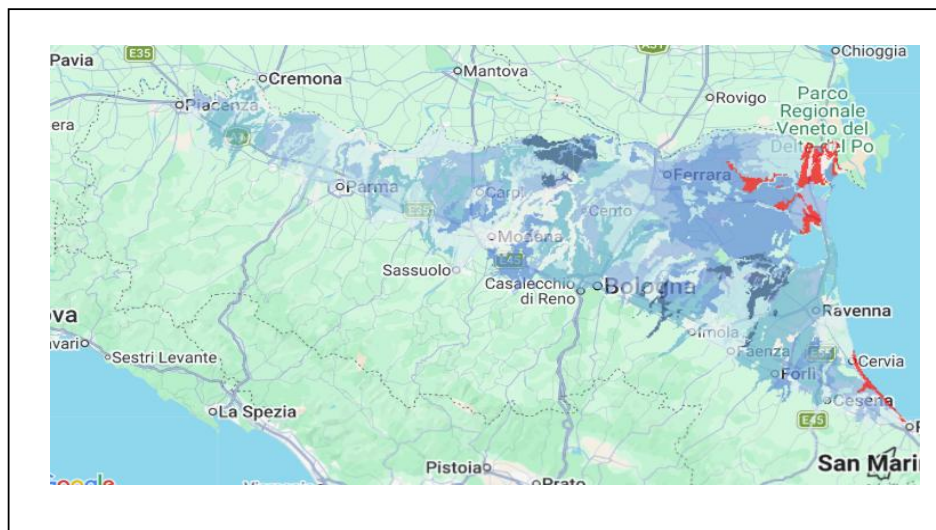
Codice linee azione CER

-

Livello di falda

Indicazione e localizzazione livello di falda in ambito consorziale

(Valori di profondità della falda superiori a 2 metri, sono scarsamente utili ai fini del soddisfacimento dei fabbisogni idrici delle colture)



121-150 cm

LEGENDA

Classi di profondità della falda

Da 0 a 60 cm
Da 61 a 90 cm
Da 91 a 120 cm
Da 121 a 150 cm
Da 151 a 200 cm
Da 201 a 300 cm
> 300 cm
Dato assente

Fonte dati: Arpa



Codice linee azione del Piano Siccità Consorzio

-

Codice linee azione CER

-

- SETTORE IRRIGAZIONE -
Qualità delle acque

Vengono riportate, qui di seguito, le analisi delle acque nei tratti di competenza CER ricadenti nel comprensorio del Consorzio di Bonifica della Romagna. Tali prelievi vengono eseguiti ogni due settimane ed esaminati, per quanto riguarda i parametri chimici, nel laboratorio interno del Consorzio CER con strumenti e procedure assimilabili a quelle di laboratori certificati; per i parametri microbiologici da ARPA Emilia Romagna.


MONITORAGGIO DELLA QUALITA' DELLE ACQUE DEL CANALE EMILIANO ROMAGNOLO

Tronco richiesto: Pianura ravennate e forlivese

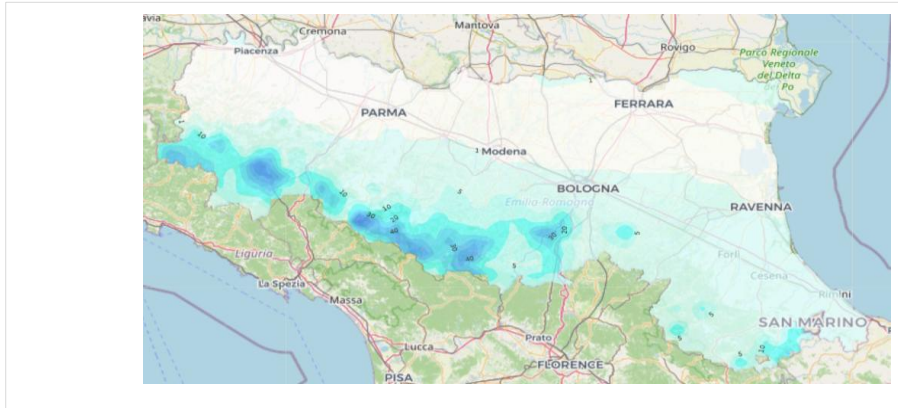
Data analisi richiesta: 26/03/2026

Analisi condotte da Gruppo C.S.A. laboratorio di prova con accreditamento n° 0181L rev.10 secondo gli standard Accredia ISO/IEC 17025:2017 e iscritto nell'elenco della Regione Emilia-Romagna per l'autocontrollo alimentare

Parametri	U.M	Stazione di entrata CER a Bagnara (RA)	Stazione di uscita CER a Macerone (FC)	LoQ	Metodo analitico
AMMONIO	mg/L	0.15	0.14	0.02	APAT CNR IRSA 4030 A1 Man 29 2003
ARSENICO	mg/L	0.001	0.0011	0.0001	EPA 6020B 2014
AZOTO TOTALE	mg/L	2.36	2.12	1	
BOD5	mg/L O2	1.83	2.01	0.1	APAT CNR IRSA 5120 A Man 29 2003
BORO	mg/L	0.026	0.03	0.005	EPA 6020B 2014
CADMO	mg/L	< LoQ	< LoQ	0.005	EPA 6020B 2014
CALCIO	mg/L	51	48	0.5	EPA 6020B 2014
CIANURI	mg/L	< LoQ	< LoQ	0.005	EPA 9010C 2004 + EPA 9014 2014
CLORURI	mg/L	19.3	19	0.1	APAT CNR IRSA 4020 Man 29 2003
COD	mg/L O2	6.1	8.4	5	ISO 15705-2002
COLIFORMI TOTALI	UFC/100 mL	800	1800		APAT CNR IRSA 7010 C Man 29 2003
CONDUCIBILITA' ELETTRICA	mS/cm	0.434	0.413		
CROMO TOTALE	mg/L	0.0005	0.0003	0.0001	EPA 6020B 2014
CROMO VI	mg/L	< LoQ	< LoQ	0.0005	EPA 7199 1996
DUREZZA	°dH	9.6	9.2	0.1	EPA 6020B 2014
ESCHERICHIA COLI	UFC/100 mL	0	100		APAT CNR IRSA 7030 E Man 29 2003
FENOLI	mg/L	< LoQ	< LoQ	0.1	ISO 6439-A:1990
FERRO	mg/L	< LoQ	0.005	0.005	EPA 6020B 2014
FOSFATI (PO4)	mg/L	< LoQ	< LoQ	1	APAT CNR IRSA 4020 Man 29 2003
MAGNESIO	mg/L	10.7	10.8	0.5	EPA 6020B 2014
MANGANESE	mg/L	0.0005	0.0005	0.0001	EPA 6020B 2014
MERCURIO	mg/L	< LoQ	< LoQ	0.0001	EPA 6020B 2014
MOLIBDENO	mg/L	0.0014	0.0011	0.0001	EPA 6020B 2014
NICHEL	mg/L	0.0013	0.0011	0.0005	EPA 6020B 2014
NITRATI	mg/L	1.8	1.55	0.1	APAT CNR IRSA 4020 Man 29 2003
OSSIGENO DISCIOLTO	mg/L				
OSSIGENO DISCIOLTO	% sat.				
pH	-logH+				
PIOMBO	mg/L	< LoQ	< LoQ	0.0001	EPA 6020B 2014
POTASSIO	mg/L	2.2	2.2	0.5	EPA 6020B 2014
RAME	mg/L	0.0009	0.0009	0.0001	EPA 6020B 2014
SODIO	mg/L	15.6	15.5	0.5	EPA 6020B 2014
SOLFATI (SO4)	mg/L	41	41	0.1	APAT CNR IRSA 4020 Man 29 2003
SOLIDI DISCIOLTI	mg/L	297	278		
SOLIDI SOSPESI	mg/L	11.5	28	5	APAT CNR IRSA 2090 B Man 29 2003
STAGNO	mg/L	< LoQ	< LoQ	0.005	EPA 6020B 2014
TEMPERATURA	°C	14.5	10.5		
TENSIOATTIVI anionici	mg/L	< LoQ	< LoQ	0.025	APAT CNR IRSA 5170 Man 29 2003
TENSIOATTIVI non ionici	mg/L	< LoQ	< LoQ	0.1	UNI 10511-1 1996/A1:2000
TOC	mg/L	3.1	3.7	1	EPA 9060A 2004
TORBIDITA'	NTU	9.7	26.6	0.2	APAT CNR IRSA 2110 Man 29 2003
ZINCO	mg/L	< LoQ	< LoQ	0.005	EPA 6020B 2014

- SETTORE IRRIGAZIONE -

Previsione precipitazioni cumulate settimanali (mm)



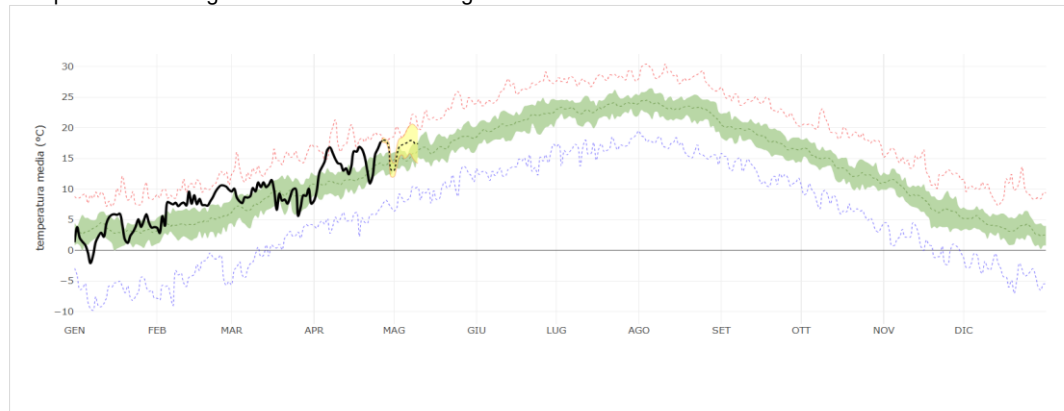
validità dal 27/04/2026
al 04/05/2026



Fonte dati Arpae Emilia Romagna

Temperature e precipitazioni: osservate e previste

Temperatura media giornaliera in Emilia Romagna

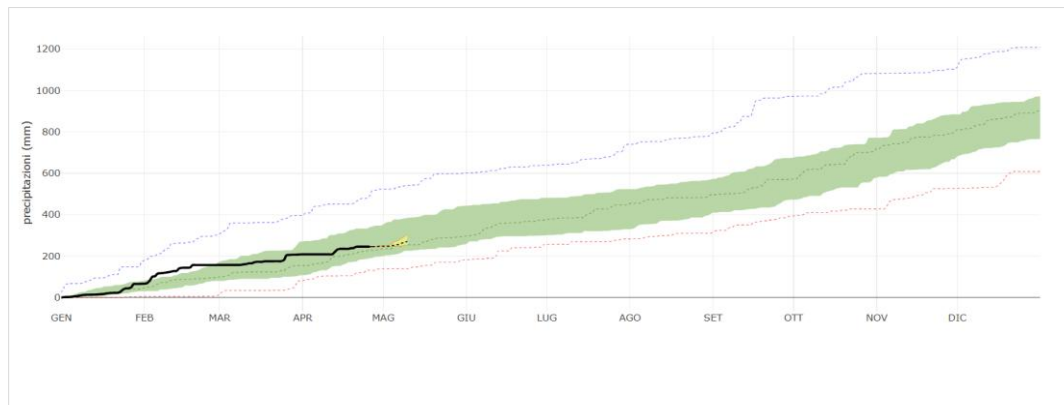


Legenda

Temperatura

- temperatura anno in corso
- intervallo di normalità climatica
- valore medio
- - - valore massimo assoluto
- - - valore minimo assoluto

Precipitazione giornaliera cumulate in emilia Romagna



Legenda

Precipitazioni

- precipitazioni cumulate anno in corso
- intervallo di normalità climatica
- valore mediano
- - - valore minimo assoluto

Fonte dati Regione Emilia Romagna - idrometeoclima



Previsioni stagionali

Previsioni stagionali per l'Emilia-Romagna, trimestre maggio-giugno-luglio

Temperature Temperature medie trimestrali probabilmente simili o inferiori ai valori climatici, ma in presenza di forte variabilità termica intra-stagionale.

Precipitazioni Le precipitazioni totali sui prossimi tre mesi saranno probabilmente simili o superiori alla norma.

Il bollettino trimestrale sopra riportato è stato ottenuto a partire dalle previsioni probabilistiche di alcuni indici climatici riportate nella seguente tabella

	sotto media	in media	sopra media
Precipitazione cumulata	26%	44%	30%
Temperatura media	40%	35%	25%
Temp. min. estreme	28%	53%	19%
Temp. max. estreme	19%	33%	48%

I valori in tabella indicano la probabilità in percentuale che ciascun indice si discosti dalla media rispetto del clima 1993-2016.

Precipitazione cumulata e Temperatura media si riferiscono ai valori trimestrali mediati sulla regione Emilia-Romagna

Le **Temp. estreme** si riferiscono al 10° e al 90° percentile delle temperature (minima e massima) giornaliere trimestrali mediati sulla Regione

Sotto media, In media e Sopra media sono i terzili che si riferiscono allo scostamento rispetto il clima di riferimento, tra il 33° e il 66° percentile.

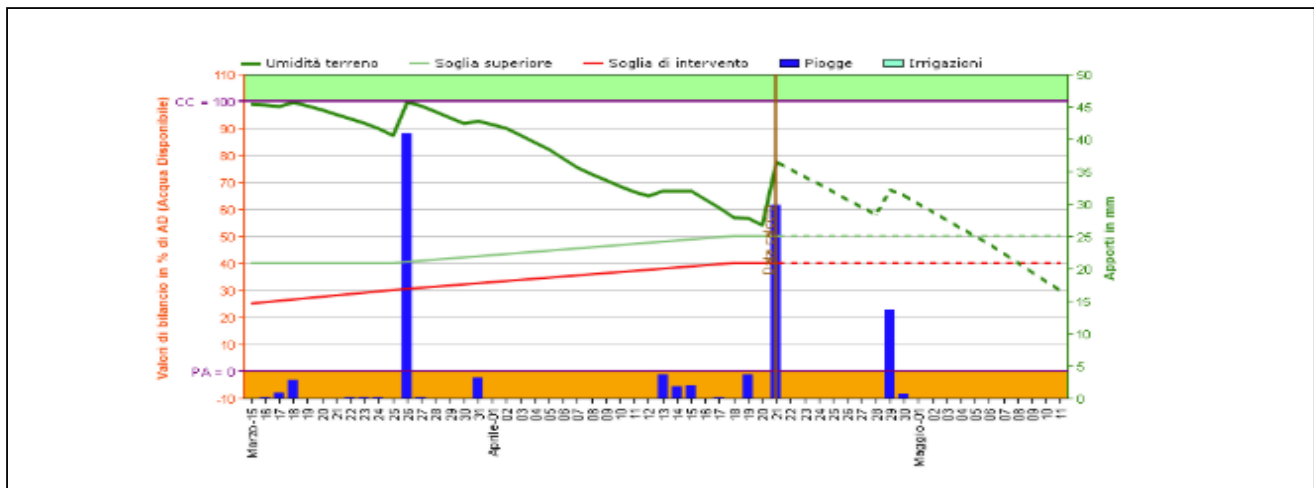


Calcolo fabbisogno idrico da IRRIFRAME

Viene riportato qui di seguito un esempio di calcolo di fabbisogno irriguo colturale nell'ambito dell'azienda "fittizia" localizzata in posizione baricentrica consorziale (coordinate geografiche lat. 44,247707 long. 12,145684)

Coltura in esame MAIS precoce
Data prossima irrigazione 17/05/2026

Grafico storico indicante l'andamento del bilancio idrico nella presente stagione irrigua



Partecipano alla redazione del presente documento

per il Consorzio di Bonifica della Romagna
dott.Agr. Marco Turci - redattore

m.turci@bonificaromagna.it

dott.ssa Marina Baldini
dott.Agr. Alessandro Fabbri

m.baldini@bonificaromagna.it

al.fabbri@bonificaromagna.it

per il Canale Emiliano Romagnolo
dott.Agr. Genovesi Roberto

genovesi@consorziocer.it