

Bollettino dello Stato delle Fonti Idriche in agricoltura

- parte generale -

Questo bollettino, dello Stato delle Fonti Idriche del Consorzio di Bonifica della Romagna, si inserisce come strumento operativo del più ampio "Piano di conservazione delle acque", di cui si è dotato ogni consorzio di Bonifica. Esso vuole essere elemento informativo per lo stato delle principali fonti di approvvigionamento idriche presenti nel comprensorio consorziale (siccatà idrologica), e in parallelo, indicatore delle condizioni di crescita vegetativa delle colture agricole sviluppate in zona (siccatà agricola).

Sommario settimana dal 24/03/2026 **al** 31/03/2026

Si confermano condizioni di buona variabilità meteorologica con movimentazione dei livelli idrometrici dei principali corsi d'acqua consorziali. Temperature nella norma. L'impianto del "Palantone", del Canale emiliano Romagnolo, risulta in condizioni funzionali di ORDINARIETA' cosi' come previsto nelle linee di azione del piano siccatà consorziale.

Fattori comprensoriali comuni

Fonti di approvvigionamento idrico

	livello idrometrico attuale in m.	tendenza rispetto settimana precedente	Stato	
Fiume PO livello idrometrico presso località Pontelagoscuro	-4,27	▼	-	vedi pag.2
Fiume PO livello presso opera di presa impianto "Palantone"	5,63	▼	-	vedi pag.2
Canale Emiliano Romagnolo - livelli e malfunzionamenti	vedi interno			vedi pag.3

Corsi d'acqua comprensoriali

	livello m.	livello idrometrico attuale in m.	tendenza rispetto settimana precedente	funzionamento presa	
Fiume Lamone - Stazione di Pieve Cesato	Livello m.	0,94	▼	-	vedi pag.4
Fiume Montone - Stazione di Castrocaro	Livello m.	0,42	▼	-	vedi pag.4
Fiume Montone - Stazione di San Marco	Livello m.	1,05	▼	attenzione	vedi pag.4
Fiume Ronco Bidente - Stazione di Meldola	Livello m.	0,08	▲	-	vedi pag.5
Fiume Ronco - Stazione di San Bartolo	Livello m.	3,45	▲	ordinario	vedi pag.5
Fiumi Uniti Stazione Rasponi	Livello m.	0,98	▼	-	vedi pag.5
Torrente Bevano - Stazione di S.Zaccaria	Livello m.	0,52	▲	-	vedi pag.6
Fiume Savio - Stazione di Castiglione di Cervia	Livello m.	3,23	▲	ordinario	vedi pag.6
Fiume Marecchia - Stazione di Ponte Verucchio	Livello m.	1,33	▲	-	vedi pag.6

Stato impianti consorziali

vedi interno vedi pag.7

Fattori agricoli

Piovosità cumulata e anomalia percentuale	vedi interno	vedi pag.8
Anomalia del Bilancio idroclimatico annuale (mm)	vedi interno	vedi pag.9
Livello falda	vedi interno	vedi pag.9
Qualità delle acque	n.p.	vedi pag.10
Precipitazioni cumulate settimanali previste (mm)	vedi interno	vedi pag.11
Temperature e precipitazioni: osservate e previste	vedi interno	vedi pag.11
Previsioni stagionali	vedi interno	vedi pag.12

Calcolo fabbisogno idrico da IRRIFRAME

coltura	FRAGOLA	data prossima irrigazione:	non occorre irrigare	vedi pag.12
---------	---------	----------------------------	----------------------	-------------

Fonti di approvvigionamento idrico

Vengono riportati analiticamente qui di seguito i fattori enunciati nel sommario. Per ogni voce sono indicate le fonti di recepimento del dato, le soglie e i codici di riferimento operativo presso il Piano di gestione della siccità. In questo elaborato, ad ogni codice citato nel presente bollettino, corrispondono delle linee di azione del Consorzio di Bonifica della Romagna (indicato come "Consorzio") e del Canale Emiliano Romagnolo, volte al controllo del fenomeno della carenza d'acqua in agricoltura. I parametri di rilevanza vengono indicati con una colorazione di fondo che passa dal verde al rosso in funzione della gravità assunta dal fenomeno rilevato.

Legenda

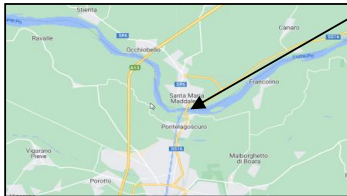
Andamento livello idrometrico

- assenza di fenomeni di piena
- passaggio di piena poco significativa
- passaggio di una piena con diffusi fenomeni di erosione e trasporto solido
- passaggio di piena eccezionale, con ingenti ed estesi fenomeni di erosione

Fiume PO

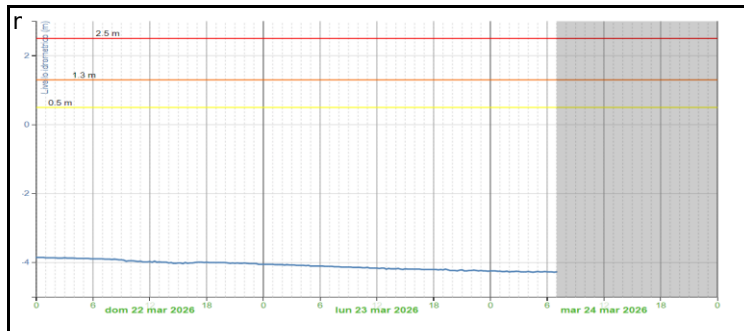
Livello idrometrico

loc. Pontelagoscuro- FE



Quota sensore 8 m. slm

-4,27 m



Fonte dati: Arpae



Codice linee azione del Piano Siccità Consorzio

-

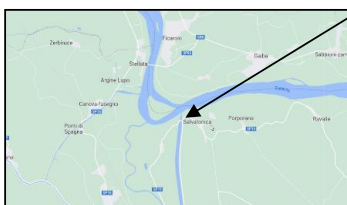
Codice linee azione CER

-

Fiume PO

Livello idrometrico al - 20/05/2025

Impianto *Palantone* - loc. Salvatonica di Bondeno (FE)



5,63 →

Quote slm	Scenari consorzio
>3,25	ordinario
3	pre-allarme
2,28	allarme
	carezza - blocco

Grafico soglie Palantone

La freccia rossa indica il livello idrometrico delle acque nell'opera di presa del *Palantone*.

Vengono indicati a lato le soglie d'intervento per quanto riguarda gli impianti del *Canale Emiliano Romagnolo*.

Fonte dati: Canale Emiliano Romagnolo



Codice linee azione del Piano Siccità Consorzio

Codice linee azione CER

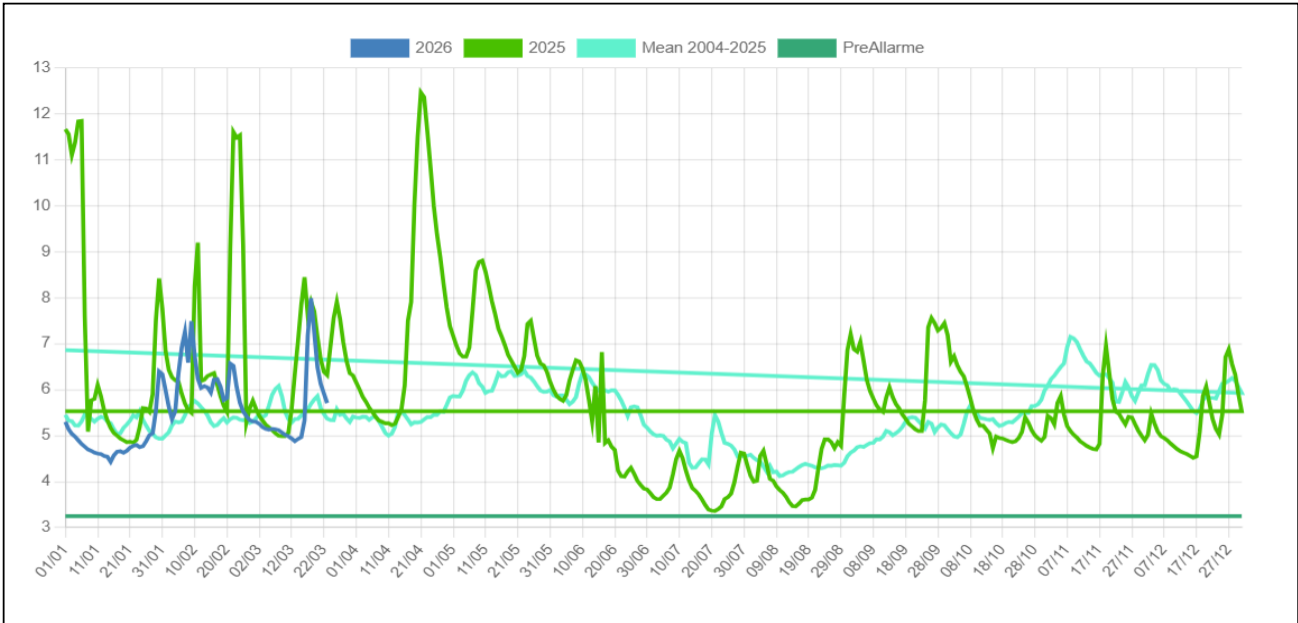
ordinario

- SETTORE IRRIGAZIONE -

Canale Emiliano Romagnolo

- SETTORE IRRIGAZIONE -

Livello CER al Palantone - attuale/storico e soglie::



Fonte dati: Canale Emiliano Romagnolo



Codice linee azione del Piano Siccità Consorzio

-

Codice linee azione CER

Ordinario

Si riportano qui di seguito i livelli idrometrici dei principali corsi d'acqua consorziali e il grado di funzionamento dei manufatti (prese) ad esse connesse

Andamento livello idrometrico **Legenda**

- assenza di fenomeni di piena
- passaggio di piena poco significativa
- passaggio di una piena con diffusi fenomeni di erosione e trasporto solido
- passaggio di piena eccezionale, con ingenti ed estesi fenomeni di erosione

Fiume Lamone

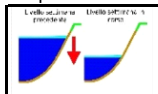
presso stazione Arpa

Pieve Cesato

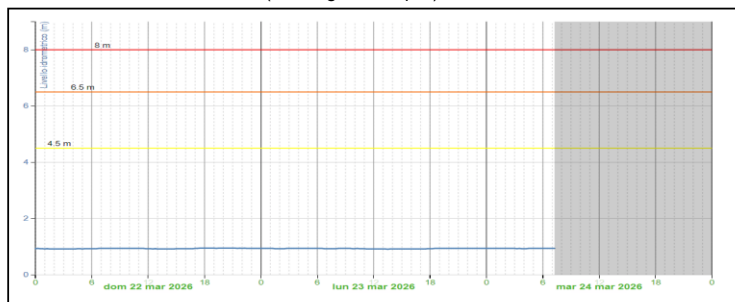
Livello

0,94 m.

Rispetto settimana precedente



Andamento livello idrometrico (vedi legenda sopra)



Fonte dati: Arpae



Codice linee azione del Piano Siccità Consorzio

Codice linee azione CER

Fiume Montone

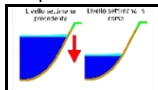
presso stazione Arpa

Castrocaro

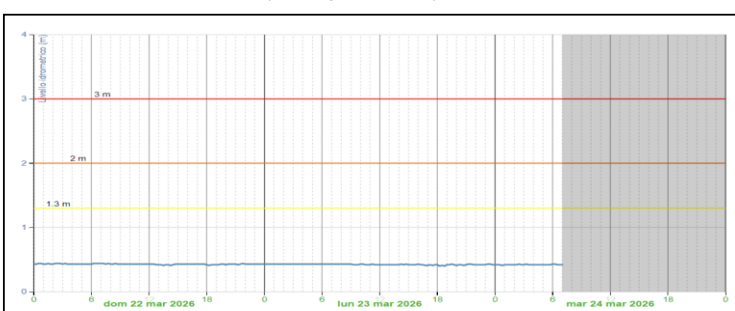
Livello

0,42 m.

Rispetto settimana precedente



Andamento livello idrometrico (vedi legenda sopra)



Fonte dati: Arpa



Codice linee azione del Piano Siccità Consorzio

Codice linee azione CER

Fiume Montone

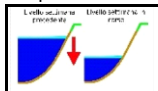
presso stazione Arpa

San Marco

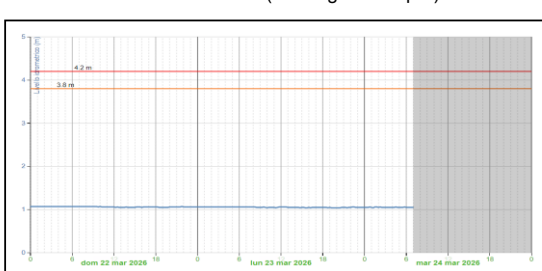
Livello

1,05 m.

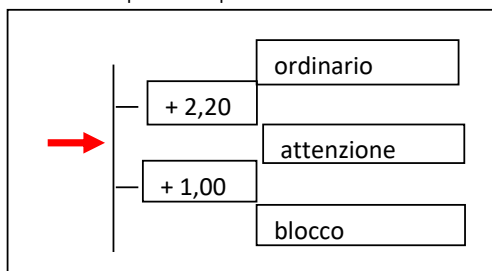
Rispetto settimana precedente



Andamento livello idrometrico (vedi legenda sopra)



Condizioni di prelievo in presenza di sbarramento



Fonte dati: Arpae



Codice linee azione del Piano Siccità Consorzio

attenzione

Codice linee azione CER

Andamento livello idrometrico *Legenda*

- assenza di fenomeni di piena
- passaggio di piena poco significativa
- passaggio di una piena con diffusi fenomeni di erosione e trasporto solido
- passaggio di piena eccezionale, con ingenti ed estesi fenomeni di erosione

Fiume Ronco Bidente

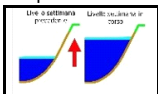
presso stazione Arpa

Meldola

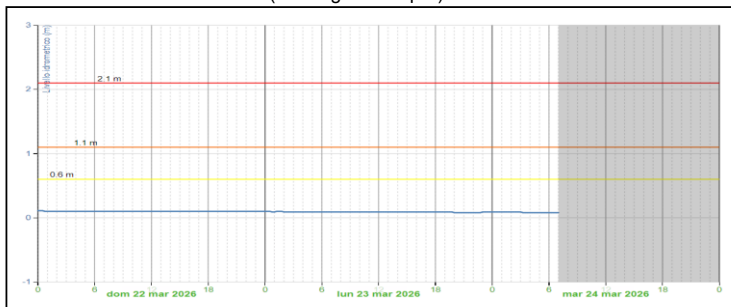
Livello

0,08 m.

Rispetto settimana precedente



Andamento livello idrometrico (vedi legenda sopra)



Fonte dati: Arpa

Allerta Meteo Emilia-Romagna

Codice linee azione del Piano Siccità Consorzio

Codice linee azione CER

Fiume Ronco

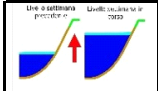
presso stazione Arpa

San Bartolo

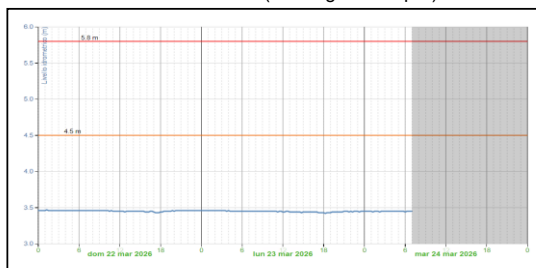
Livello

3,45 m.

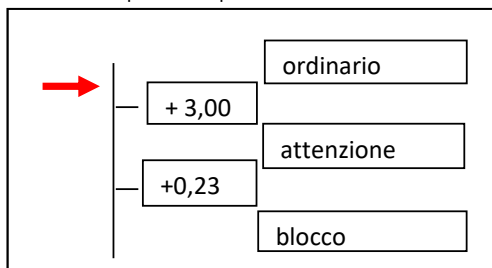
Rispetto settimana precedente



Andamento livello idrometrico (vedi legenda sopra)



Condizioni di prelievo in presenza di sbarramento



Fonte dati: Arpa

Allerta Meteo Emilia-Romagna

Codice linee azione del Piano Siccità Consorzio

ordinario

Codice linee azione CER

Fiumi Uniti

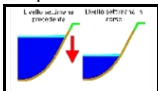
presso stazione Arpa

Rasponi

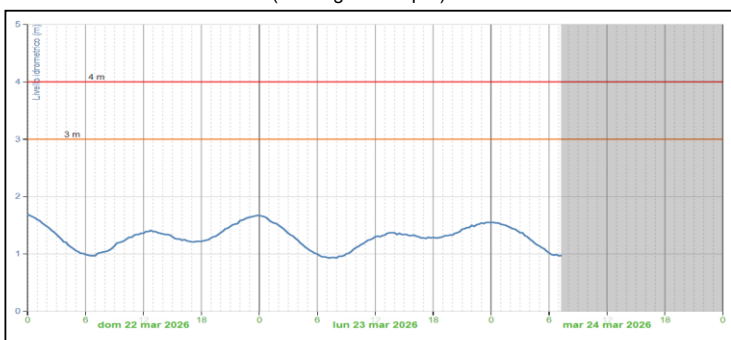
Livello

0,98 m.

Rispetto settimana precedente



Andamento livello idrometrico (vedi legenda sopra)



Fonte dati: Arpa

Allerta Meteo Emilia-Romagna

Codice linee azione del Piano Siccità Consorzio

Codice linee azione CER

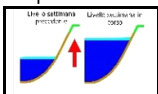
Andamento livello idrometrico **Legenda**

- assenza di fenomeni di piena
- passaggio di piena poco significativa
- passaggio di una piena con diffusi fenomeni di erosione e trasporto solido
- passaggio di piena eccezionale, con ingenti ed estesi fenomeni di erosione

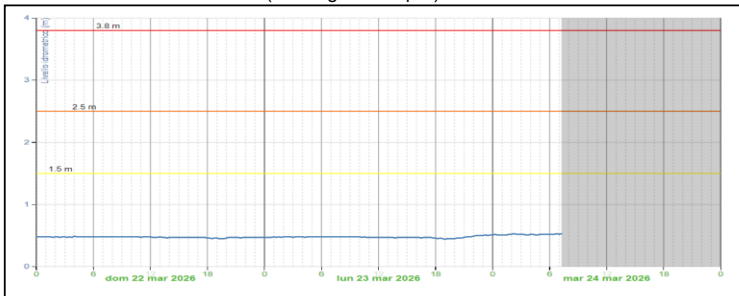
Torrente Bevano
presso stazione Arpa
San Zaccaria

Livello
0,52 m.

Rispetto settimana precedente



Andamento livello idrometrico (vedi legenda sopra)



Fonte dati: Arpa

Allerta Meteo Emilia-Romagna

Codice linee azione del Piano Siccità Consorzio

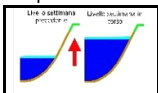
Codice linee azione CER

Fiume Savio

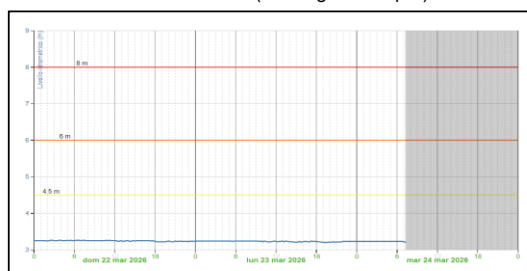
presso stazione Arpa
Castiglione (Cervia)

Livello
3,23 m.

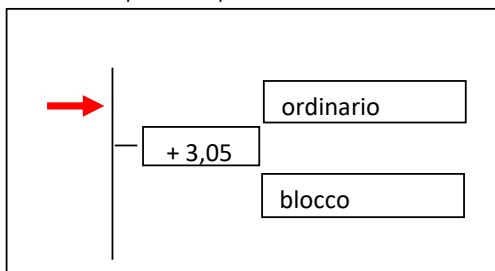
Rispetto settimana precedente



Andamento livello idrometrico (vedi legenda sopra)



Condizioni di prelievo in presenza di sbarramento



Fonte dati: Arpa

Allerta Meteo Emilia-Romagna

Codice linee azione del Piano Siccità Consorzio

ordinario

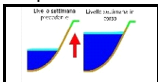
Codice linee azione CER

Fiume Marecchia

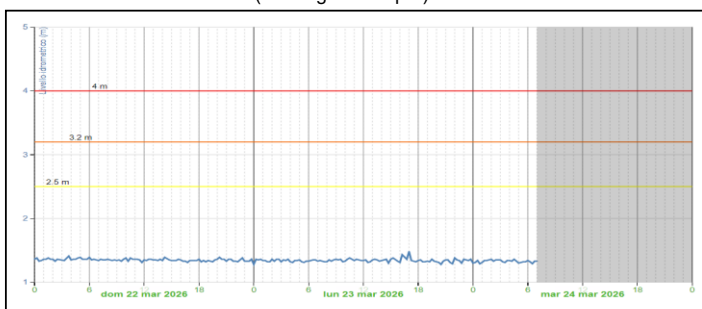
presso stazione Arpa
Ponte Verucchio

Livello
1,33 m.

Rispetto settimana precedente



Andamento livello idrometrico (vedi legenda sopra)



Fonte dati: Arpa

Allerta Meteo Emilia-Romagna

Codice linee azione del Piano Siccità Consorzio

Codice linee azione CER

Stato impianti consorziali
Bacino Fiumi Uniti - impianti -

Gambellara	non attivo
S.Marco	non attivo
S.Antonio Borgo Masotti	attivo
S.Antonio Sifone Torri diametro 250 mm	non attivo
S.Antonio Sifone Torri diametro 300 mm	non attivo
Ammonite	attivo
Santerno	attivo
S.P. in Trento	non attivo
S.Stefano	non attivo
S.Zaccaria	non attivo
Ronco grosso	non attivo
Fossolo	attivo
Prada	attivo
Addutrice Bevano Fiumi Uniti	non attivo
Canale della Gabbia	attivo
Puglioli Alta/bassa Pressione	attivo
S.Pancrazio	attivo
Chiuse Demaniali S.Bartolo/San Marco/Rasponi	attivo parzialmente

Bacino Ronco Montone - impianti -

Bastia	attivo	h/24
Durazzanino	attivo	h/24
Villafranca - P1	attivo	h/24
Carpenna	attivo	h/24
Selbagnone	attivo	h/24
S.Leonardo	attivo	h/24
Villanova	attivo	h/24
S.Martino	attivo	h/24

Bacino Savio - impianti -

	Giorno sett.		Orario/unità
Pianura Cesenate	attivo	lun-merc-ven	7,30-19,00
Gattolino	attivo	h/24	-
Madonnina	attivo	h/24	-
Bulgarno'	attivo	h/24	-
Gambettola	attivo	lun-ven	7,00-19,00
Macerone	attivo	lun-ven	7,30-21,00
Castiglione ramo dn 400	attivo	h/24	
Castiglione ramo dn 500	attivo	h/24	
Pontecucco 1° e 2°	attivo	h/24	
Calabrina	attivo	h/24	-
S.Michele	attivo		-
<i>volume disponibile lago S.Michele - percentuale di riempimento del 24/03/2026</i>	attivo		22129
Gulfarella	non attivo		-
<i>volume disponibile lago Gulfarella - percentuale di riempimento NON disponibile</i>	non attivo		mc --
Ravennate	attivo	h/24	-
Savio	attivo	h/24	-
Case Gentili	attivo	h/24	-
San Vittore	attivo parzialmente		-
Basso Rubicone	attivo parzialmente		-

Fattori agricoli

Piovosità

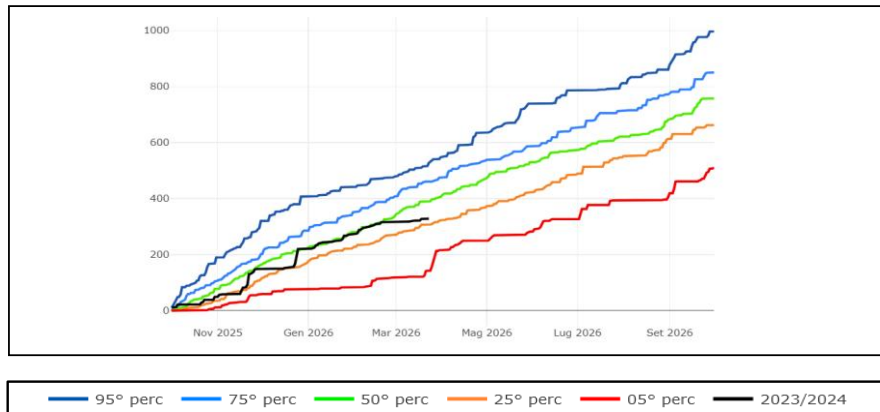
Indice di piovosità cumulata annuale

Macroarea B

Precipitazione cumulata nei bacini di pianura dal Conca al Lamone e litorale adriatico fino a foce Reno.

Viene calcolata sommando la media delle precipitazioni giornaliere a confronto con annate precedenti

Dati relativi ad anno idrologico di confronto 2025/2026

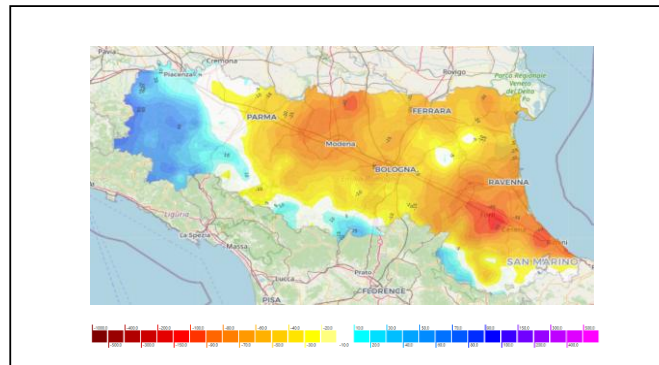


Piovosità

Indice Anomalia percentuale della Precipitazione cumulate annuali

Regione Emilia Romagna

La mappa presenta gli scostamenti percentuali delle precipitazioni cumulate dall'inizio dell'anno, confrontati con i valori medi delle precipitazioni cumulate, calcolati, per il medesimo periodo dal 2001 al 2020



min max
-45 -5 in mm

validità dal 01/01/2025
al 23/03/2026

Fonte dati: Arpae



Codice linee azione del Piano Siccità Consorzio

-

Codice linee azione CER

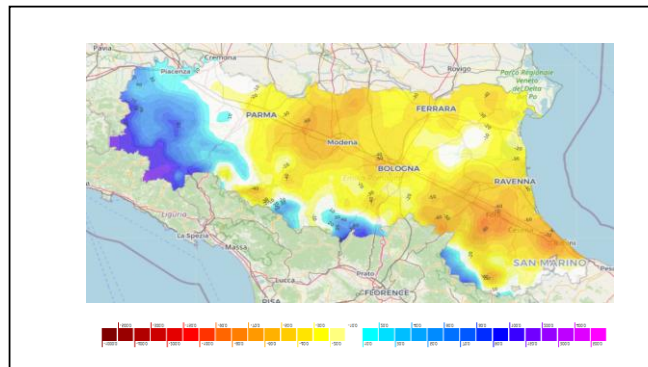
-

Anomalia del Bilancio idroclimatico annuale

Differenza tra precipitazione e evapotraspirazione di riferimento espressa in mm.

La mappa presenta gli scostamenti assoluti dei valori cumulati dall'inizio dell'anno solare (1° gennaio)

min	max	
-70	-10	in mm
validità dal 01/01/2025		
al 23/03/2026		



Fonte dati: Arpae



Codice linee azione del Piano Siccità Consorzio

-

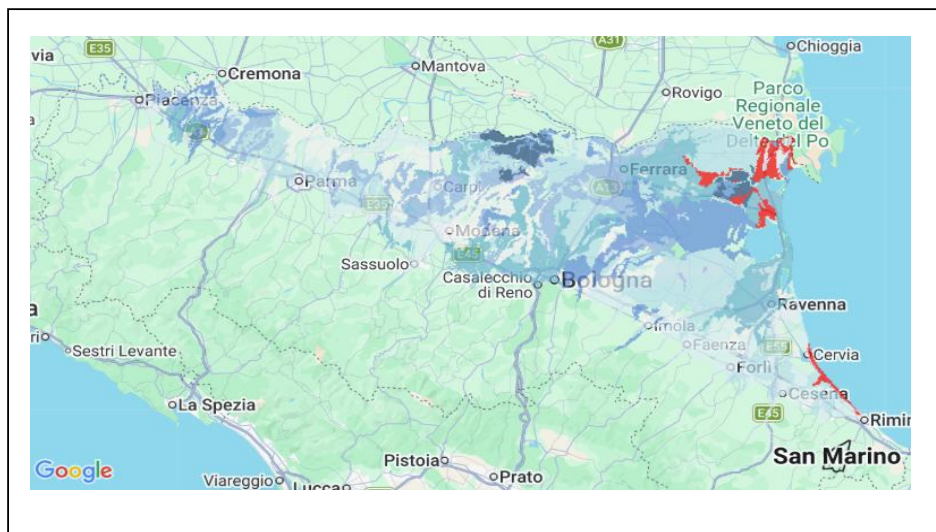
Codice linee azione CER

-

Livello di falda

Indicazione e localizzazione livello di falda in ambito consorziale

(Valori di profondità della falda superiori a 2 metri, sono scarsamente utili ai fini del soddisfacimento dei fabbisogni idrici delle colture)



151-200 cm

LEGENDA

Classi di profondità della falda
Da 0 a 60 cm
Da 61 a 90 cm
Da 91 a 120 cm
Da 121 a 150 cm
Da 151 a 200 cm
Da 201 a 300 cm
> 300 cm
Dato assente

Fonte dati: Arpa



Codice linee azione del Piano Siccità Consorzio

-

Codice linee azione CER

-

- SETTORE IRRIGAZIONE -

Qualità delle acque

Vengono riportate, qui di seguito, le analisi delle acque nei tratti di competenza CER ricadenti nel comprensorio del Consorzio di Bonifica della Romagna. Tali prelievi vengono eseguiti ogni due settimane ed esaminati, per quanto riguarda i parametri chimici, nel laboratorio interno del Consorzio CER con strumenti e procedure assimilabili a quelle di laboratori certificati; per i parametri microbiologici da ARPA Emilia Romagna.



Canale
Emiliano
Romagnolo

n.p.

- SETTORE IRRIGAZIONE -

Previsione precipitazioni cumulate settimanali (mm)

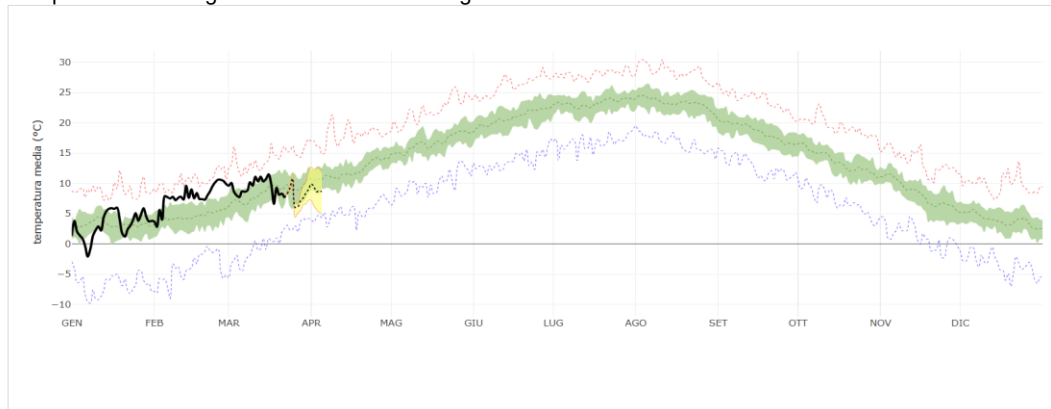


validità dal 23/03/2026
al 30/03/2026

Fonte dati Arpae Emilia Romagna

Temperature e precipitazioni: osservate e previste

Temperatura media giornaliera in Emilia Romagna

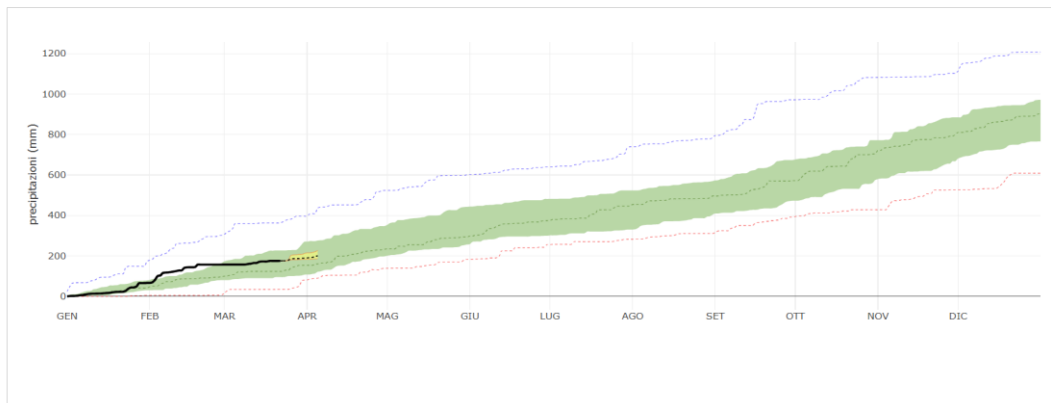


Legenda

Temperatura

- temperatura anno in corso
- intervallo di normalità climatica
- - - valore medio
- - - valore massimo assoluto
- - - valore minimo assoluto

Precipitazione giornaliere cumulate in emilia Romagna



Legenda

Precipitazioni

- precipitazioni cumulate anno in corso
- intervallo di normalità climatica
- - - valore medio
- - - valore minimo assoluto

Fonte dati Regione Emilia Romagna - idrometeoclima



Previsioni stagionali

Previsioni stagionali per l'Emilia-Romagna, trimestre aprile-maggio-giugno

Temperature I nostri prodotti probabilistici presentano per i diversi indici termici segnali non coerenti fra loro in una stagione generalmente caratterizzata da scarsa predicibilità. Sulla base delle condizioni di larga scala sembra probabile che le temperature nei prossimi tre mesi assumano valori simili o superiori ai valori climatici.

Precipitazioni Le precipitazioni totali sui prossimi tre mesi saranno probabilmente simili o inferiori alla norma.

Il bollettino trimestrale sopra riportato è stato ottenuto a partire dalle previsioni probabilistiche di alcuni indici climatici riportate nella seguente tabella

	sotto media	in media	sopra media
Precipitazione cumulata	33%	41%	26%
Temperatura media	46%	35%	19%
Temp. min. estreme	20%	48%	32%
Temp. max. estreme	13%	43%	44%

I valori in tabella indicano la probabilità in percentuale che ciascun indice si discosti dalla media rispetto del clima 1993-2016.

Precipitazione cumulata e Temperatura media si riferiscono ai valori trimestrali mediati sulla regione Emilia-Romagna

Le **Temp. estreme** si riferiscono al 10° e al 90° percentile delle temperature (minima e massima) giornaliere trimestrali mediati sulla Regione

Sotto media, In media e Sopra media sono i terzili che si riferiscono allo scostamento rispetto il clima di riferimento, tra il 33° e il 66° percentile.

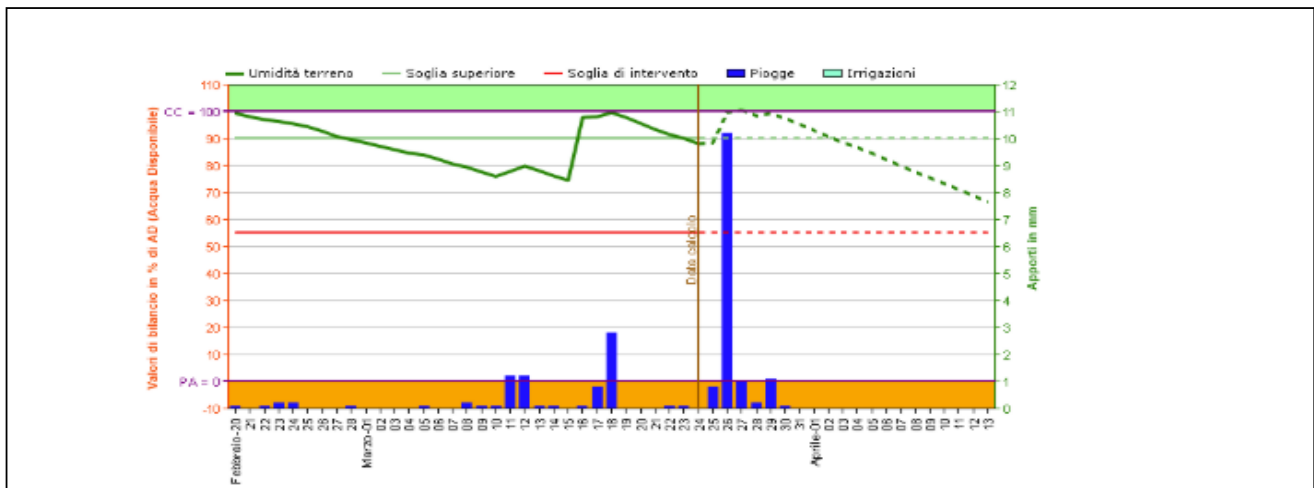


Calcolo fabbisogno idrico da IRRIFRAME

Viene riportato qui di seguito un esempio di calcolo di fabbisogno irriguo colturale nell'ambito dell'azienda "fittizia" localizzata in posizione baricentrica consorziale (coordinate geografiche lat. 44,247707 long. 12,145684)

Coltura in esame FRAGOLA
 Data prossima irrigazione non occorre irrigare

Grafico storico indicante l'andamento del bilancio idrico nella presente stagione irrigua



Partecipano alla redazione del presente documento

per il Consorzio di Bonifica della Romagna
dott.Agr. Marco Turci - redattore

m.turci@bonificaromagna.it

dott.ssa Marina Baldini
dott.Agr. Alessandro Fabbri

m.baldini@bonificaromagna.it

al.fabbri@bonificaromagna.it

per il Canale Emiliano Romagnolo
dott.Agr. Genovesi Roberto

genovesi@consorzioicer.it