

Bollettino dello Stato delle Fonti Idriche in agricoltura
- parte generale -

Questo bollettino, dello Stato delle Fonti Idriche del Consorzio di Bonifica della Romagna, si inserisce come strumento operativo del più ampio "Piano di conservazione delle acque", di cui si è dotato ogni consorzio di Bonifica. Esso vuole essere elemento informativo per lo stato delle principali fonti di approvvigionamento idriche presenti nel comprensorio consorziale (siccatà idrologica), e in parallelo, indicatore delle condizioni di crescita vegetativa delle colture agricole sviluppate in zona (siccatà agricola).

Sommario settimana dal 19/10/2022 **al** 26/10/2022

Permangono le condizioni di scarsa piovosità con un ridotto contenuto di acqua nei terreni (siccatà agricola) a conclusione della stagione irrigua. Da rimarcare la condizione di ATTENZIONE per il livello idrometrico del fiume PO, presso l'impianto Palantone del Canale Emiliano Romagnolo, come previsto nelle linee di azione del Piano Siccatà consorziale

Fattori comprensoriali comuni

Fonti di approvvigionamento idrico

Fiume PO livello idrometrico presso località Pontelagoscuro 1,88 *m.sul livello del mare* vedi pag.2

Fiume PO livello presso opera di presa impianto "Palantone" **Condizione ATTENZIONE** vedi pag.2

Canale Emiliano Romagnolo - livelli e malfunzionamenti **Condizione ORDINARIA** vedi pag.3

Corsi d'acqua comprensoriali

Regolamentazione dei prelievi d'acqua per annata 2022 vedi pag.3

		livello idrometrico attuale in m.	tendenza rispetto settimana precedente	funzionamento presa	
Fiume Ronco - Stazione di <i>San Bartolo</i>	Livello m.	3,05	↓	ordinario	vedi pag.4
Fiume Montone - Stazione di <i>San Marco</i>	Livello m.	1,72	↓	attenzione	vedi pag.4
Fiumi Uniti Stazione <i>Rasponi</i>	Livello m.	1,63	↓	attenzione	vedi pag.4
Torrente Bevano - Stazione di <i>S.Zaccaria</i>	Livello m.	0,32	↓	-	vedi pag.5
Fiume Lamone - Stazione di <i>Pieve Cesato</i>	Livello m.	0,73	↓	-	vedi pag.5
Fiume Ronco Bidente - Stazione di <i>Meldola</i>	Livello m.	0,02	-	-	vedi pag.5
Fiume Montone - Stazione di <i>Castrocaro</i>	Livello m.	0,22	↓	-	vedi pag.6
Fiume Savio - Stazione di <i>Castiglione di Cervia</i>	Livello m.	3,09	-	ordinario	vedi pag.6
Fiume Marecchia - Stazione di <i>Ponte Verucchio</i>	Livello m.	1,33	↑	-	vedi pag.6

Stato impianti consorziali vedi pag.7

Fattori agricoli

Piovosità cumulata **Condizione CARENZA** vedi pag.8

Acqua disponibile nel terreno **Condizione CARENZA** vedi pag.9

Livello falda **Condizione CARENZA** vedi pag.9

Qualità delle acque vedi pag.10

Precipitazioni cumulate settimanale (mm) vedi pag.11

Temperature e precipitazioni: osservate e previste vedi pag.11

Previsioni irrigazioni settimanali vedi pag.12

Previsioni stagionali vedi pag.12

Calcolo fabbisogno idrico da IRRIFRAME

coltura ACTINIDIA data prossima irrigazione: non occorre irrigare vedi pag.13

Fonti di approvvigionamento idrico

Vengono riportati analiticamente qui di seguito i fattori enunciati nel sommario. Per ogni voce sono indicate le fonti di recepimento del dato, le soglie e i codici di riferimento operativo presso il Piano di gestione della siccità. In questo elaborato, ad ogni codice citato nel presente bollettino, corrispondono delle linee di azione del Consorzio di Bonifica della Romagna (indicato come "Consorzio") e del Canale Emiliano Romagnolo, volte al controllo del fenomeno della carenza d'acqua in agricoltura. I parametri di rilevanza vengono indicati con una colorazione di fondo che passa dal verde al rosso in funzione della gravità assunta dal fenomeno rilevato.

Fiume PO

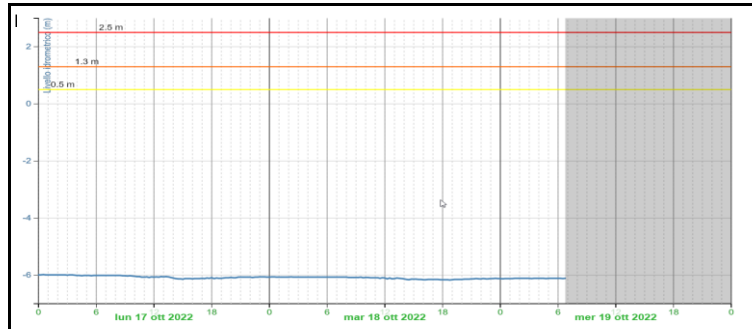
Livello idrometrico

loc. Pontelagoscuro- FE



Quota sensore 8 m. slm

1,88 m



Fonte dati: Arpae

Allerta Meteo Emilia-Romagna

Codice linee azione del Piano Siccità Consorzio

-

Codice linee azione CER

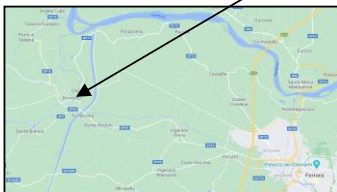
-

Fiume PO

Livello idrometrico

Impianto Palantone - loc. Salvatonica di Bondeno (FE)

3,70 m



Quote slm	Scenari consorzio
>4	ordinario
3,25	attenzione
3	pre-allarme
2,58	allarme
	carenza

La freccia rossa indica il livello idrometrico delle acque nell'opera di presa del Palantone.

Vengono indicati a lato le soglie d'intervento per quanto riguarda gli impianti del Canale Emiliano Romagnolo.

Fonte dati: Canale Emiliano Romagnolo



Codice linee azione del Piano Siccità Consorzio

Condizione ATTENZIONE

Codice linee azione CER

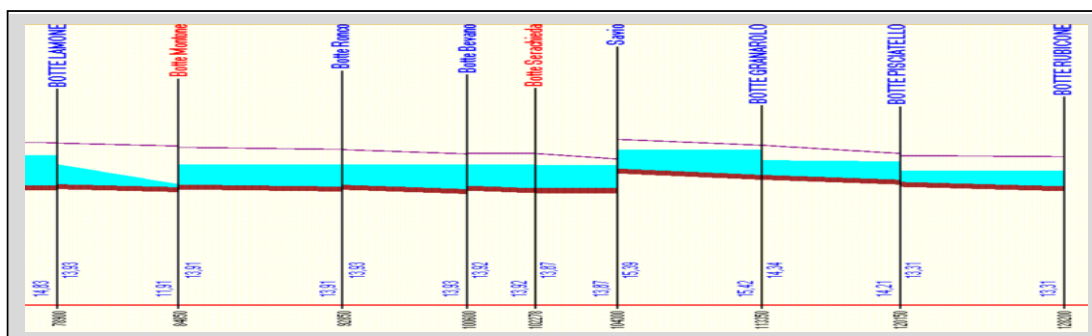
-

- SETTORE IRRIGAZIONE -

Canale Emiliano Romagnolo

- SETTORE IRRIGAZIONE -

Livello tronchi: *blocco del servizio nel tronco botte Serachieda e Savio*



Fonte dati: Canale Emiliano Romagnolo

Codice linee azione del Piano Siccità Consorzio

Condizione **ORDINARIA**

Codice linee azione CER

Corsi d'acqua comprensoriali

Si riporta qui di seguito la visualizzazione del portale di regolamentazione dei prelievi per l'annata 2022 come da determina regionale DET-2022-427 del 27/05/2022

n.p.

Fiume Lamone -----
 Fiume Montone -----
 Fiume Ronco -----
 Torrente Bevano -----
 Fiume Savio -----
 Fiume Rubicone -----
 Fiume Marecchia -----

Si riportano qui di seguito i livelli idrometrici dei principali corsi d'acqua consorziali e il grado di funzionamento dei manufatti (prese) ad esse connesse

Andamento livello idrometrico **Legenda**

- assenza di fenomeni di piena
- passaggio di piena poco significativa
- passaggio di una piena con diffusi fenomeni di erosione e trasporto solido
- passaggio di piena eccezionale, con ingenti ed estesi fenomeni di erosione

Fiume Ronco
 presso stazione Arpa
San Bartolo
 Livello **3,05** m.

Rispetto settimana precedente

Andamento livello idrometrico (vedi legenda sopra)

Andamento presa consorziale su fiume

Fonte dati: Arpae

Codice linee azione del Piano Siccità Consorzio **ordinario**

Codice linee azione CER

Fiume Montone
 presso stazione Arpa
San Marco
 Livello **1,72** m.

Rispetto settimana precedente

Andamento livello idrometrico (vedi legenda sopra)

Andamento presa consorziale su fiume

Fonte dati: Arpae

Codice linee azione del Piano Siccità Consorzio **attenzione**

Codice linee azione CER

Fiumi Uniti
 presso stazione Arpa
Rasponi
 Livello **1,63** m.

Rispetto settimana precedente

Andamento livello idrometrico (vedi legenda sopra)

Andamento presa consorziale su fiume

Fonte dati: Arpae

Codice linee azione del Piano Siccità Consorzio **attenzione**

Codice linee azione CER

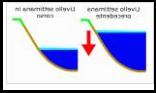
Torrente Bevano

presso stazione Arpa
San Zaccaria

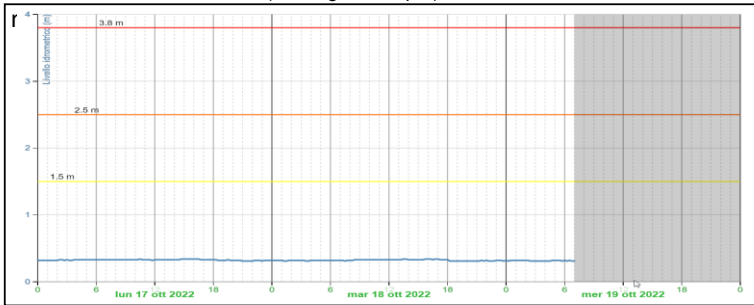
Livello

0,32 m.

Rispetto settimana precedente



Andamento livello idrometrico (vedi legenda sopra)



Fonte dati: Arpae



Codice linee azione del Piano Siccità Consorzio

Codice linee azione CER

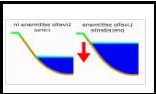
Fiume Lamone

presso stazione Arpa
Pieve Cesato

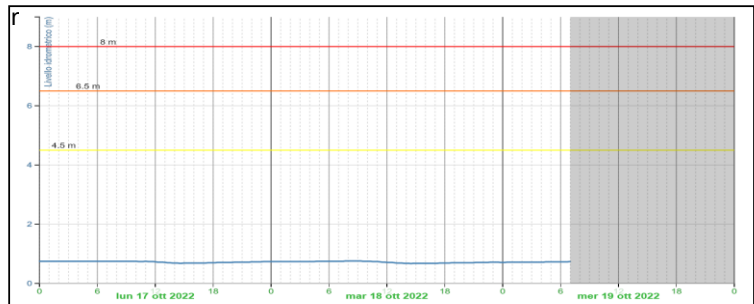
Livello

0,73 m.

Rispetto settimana precedente



Andamento livello idrometrico (vedi legenda sopra)



Fonte dati: Arpae



Codice linee azione del Piano Siccità Consorzio

Codice linee azione CER

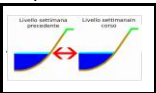
Fiume Ronco Bidente

presso stazione Arpa
Meldola

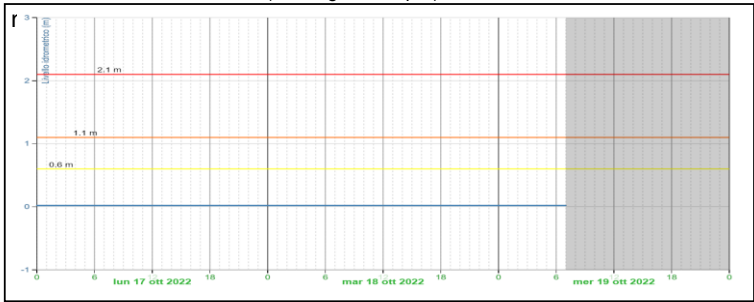
Livello

0,02 m.

Rispetto settimana precedente



Andamento livello idrometrico (vedi legenda sopra)



Fonte dati: Arpa



Codice linee azione del Piano Siccità Consorzio

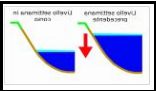
Codice linee azione CER

Fiume Montone

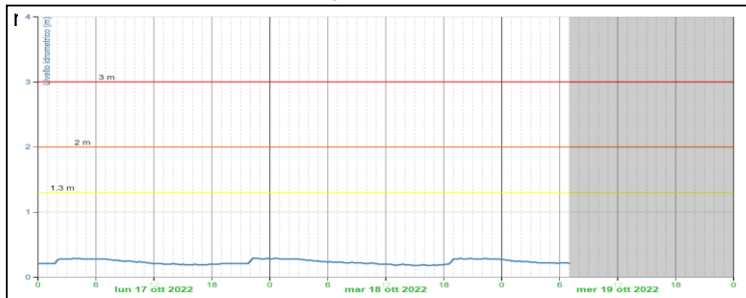
presso stazione Arpa
Castrocaro

Livello
0,22 m.

Rispetto settimana precedente



Andamento livello idrometrico (vedi legenda sopra)



Fonte dati: Arpa



Codice linee azione del Piano Siccità Consorzio

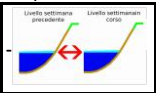
Codice linee azione CER

Fiume Savio

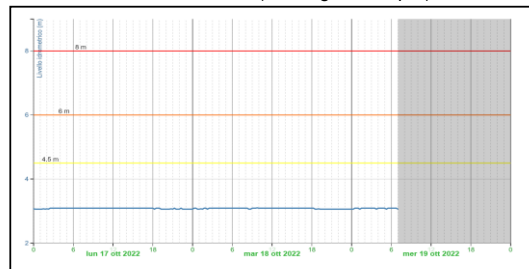
presso stazione Arpa
Castiglione (Cervia)

Livello
3,09 m.

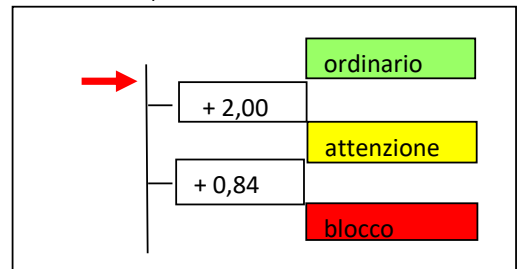
Rispetto settimana precedente



Andamento livello idrometrico (vedi legenda sopra)



Andamento presa consorziale su fiume



Fonte dati: Arpa



Codice linee azione del Piano Siccità Consorzio

ordinario

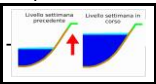
Codice linee azione CER

Fiume Marecchia

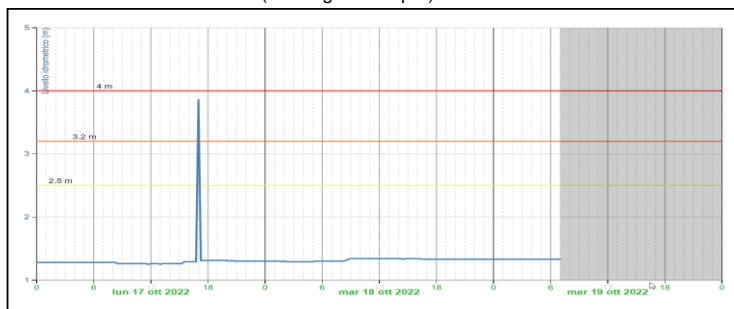
presso stazione Arpa
Ponte Verucchio

Livello
1,33 m.

Rispetto settimana precedente



Andamento livello idrometrico (vedi legenda sopra)



Fonte dati: Arpa



Codice linee azione del Piano Siccità Consorzio

Codice linee azione CER

Stato impianti consorziali
Bacino Fiumi Uniti

<i>Impianto</i>	<i>Stato</i>
Gambellara	attiva su richiesta
S.Marco	blocco
S.Antonio Borgo Masotti	pompa attiva
S.Antonio Sifone Torri diametro 250 mm	non attivo
S.Antonio Sifone Torri diametro 300 mm	attivi
Ammonite	attivo su richiesta
Santerno	attivo su richiesta
S.P. in Trento	attivo
S.Stefano	attivo
S.Zaccaria	attivo
Puglioli Bassa Pressione	attivo
Fossolo	attivo
Prada	h24
Adduttrice Bevano Fiumi Uniti	h24
Canale della Gabbia	attivo
Puglioli Alta Pressione	attivo
S.Pancrazio	attivo
Chiuse Demaniali S.Bartolo/San Marco/Rasponi	blocco San Marco, San Bartolo a gravità

Bacino Ronco Montone

<i>Impianto</i>	<i>Stato</i>
Bastia	h24 (linee interrate)
Durazzanino	h24 (linee mobili)
Villafranca	h24
Carpena	h24
Selbagnone	h24
S.Leonardo	h24
Villanova	h24
S.Martino	h24

Bacino Savio

<i>Impianto</i>	<i>Stato</i>	<i>Orario/unità</i>
Pianura Cesenate	Lun-sab	6,00-23,00
Gattolino	Lun-Dom	h24
Madonnina	Lun-Dom	h24
Bulgano' (Sala e mobili)	Lun-sab	h24
Gambettola (Sala mobili)	Lun-sab	7,00 - 20,00
Castiglione ramo dn 300	Lun-sab	6,00-23,00
Castiglione ramo dn 500	Lun-sab	6,00-23,00
Pontecucco 1° e 2°	Lun-sab	4,00 - 24,00
Calabrina	Lun-dom	h24
S.Michele	Lun-dom	h24
<i>volume disponibile lago S.Michele - percentuale di riempimento del 21,88%</i>	5.500	mc
Gulfarella	Lun-dom	h24
<i>volume disponibile lago Gulfarella - percentuale di riempimento del 2,13 %</i>	700	mc
Ravennate	Lun-Dom	h24
Savio	Lun-Dom	h24
Case Gentili	Lun-Dom	h24
San Vittore	Lun-Dom	h24
Basso Rubicone	Lun-sab	h24

Fattori agricoli

Piovosità

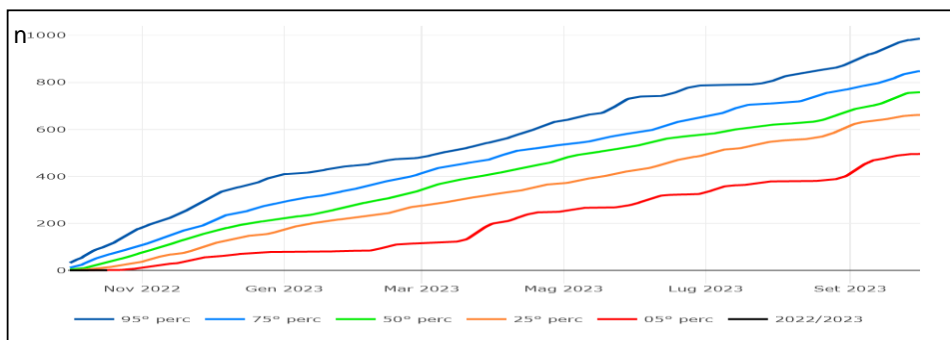
Indice di piovosità cumulata annuale

Precipitazione cumulata nei bacini di pianura dal Conca al Lamone e litorale adriatico fino a foce Reno.

Macroarea B

Dati relativi ad anno idrologico

1° ottobre 2019 - 30 settembre 2021

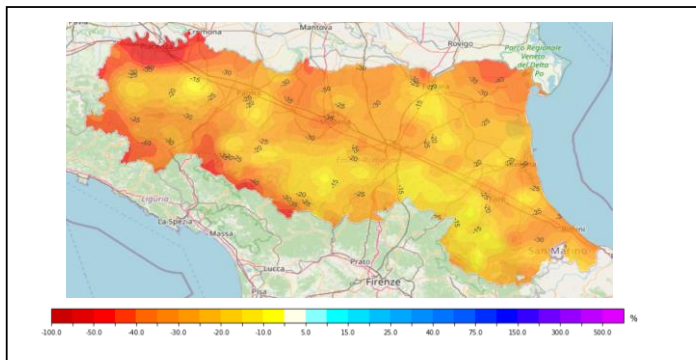


Piovosità

Indice Anomalia percentuale della Precipitazione cumulata nel periodo

La mappa presenta gli scostamenti percentuali delle precipitazioni cumulate dall'inizio dell'anno, confrontati con i valori medi delle precipitazioni cumulate, calcolati, per il medesimo periodo dal 2001 al 2020

min -30 max -20 in mm



Fonte dati: Arpae



Codice linee azione del Piano Siccità Consorzio

Condizione CARENZA

Codice linee azione CER

-

- SETTORE IRRIGAZIONE -

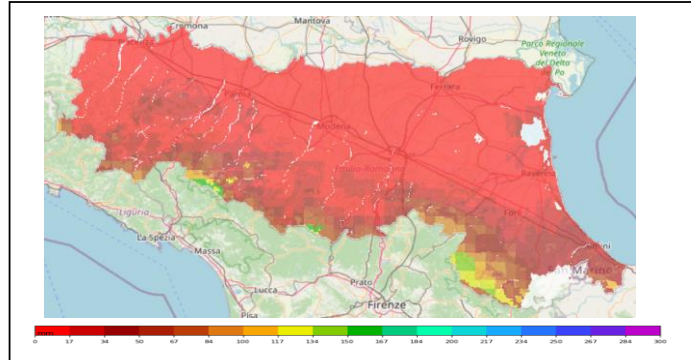
Acqua disponibile nel terreno (*)

Indice Acqua disponibile (U-PA)(mm) - Condizione culturale: prato di graminacee

La mappa esprime, in mm, i valori del contenuto idrico del suolo, stimati del modelli di bilancio CRITERIA nel giorno precedente la redazione del bollettino

min	max	
0	34	in mm

Valore soglia 40 mm
Se sotto soglia "Siccità agricola"



Fonte dati: Arpae - modello CRITERIA



Codice linee azione del Piano Siccità Consorzio

Condizione **CARENZA**

Codice linee azione CER

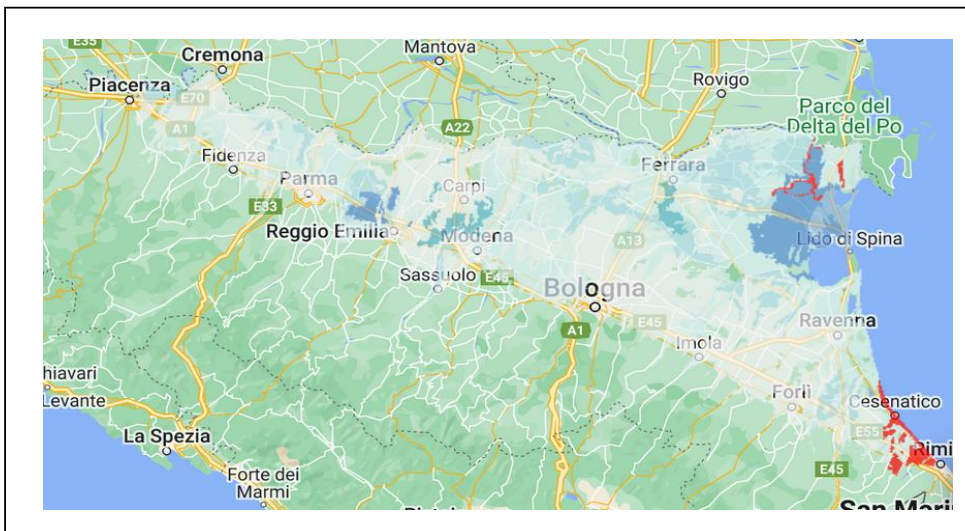
-

Livello di falda

Indicazione e localizzazione livello di falda

(Valori di profondità della falda superiori a 2 metri, sono scarsamente utili ai fini del soddisfacimento dei fabbisogni idrici delle colture)

201 cm



LEGENDA

Classi di profondità della falda

- Da 0 a 60 cm
- Da 61 a 90 cm
- Da 91 a 120 cm
- Da 121 a 150 cm
- Da 151 a 200 cm
- Da 201 a 300 cm
- > 300 cm
- Dato assente

Fonte dati: Arpa



Codice linee azione del Piano Siccità Consorzio

Condizione **CARENZA**

Codice linee azione CER

-

Qualità delle acque

Vengono riportate, qui di seguito, le analisi delle acque nei tratti di competenza CER ricadenti nel comprensorio del Consorzio di Bonifica della Romagna. Tali prelievi vengono eseguiti ogni due settimane ed esaminati, per quanto riguarda i parametri chimici, nel laboratorio interno del Consorzio CER con strumenti e procedure assimilabili a quelle di laboratori certificati; per i parametri microbiologici da ARPA Emilia Romagna.

MONITORAGGIO DELLA QUALITA' DELLE ACQUE DEL CANALE EMILIANO ROMAGNOLO

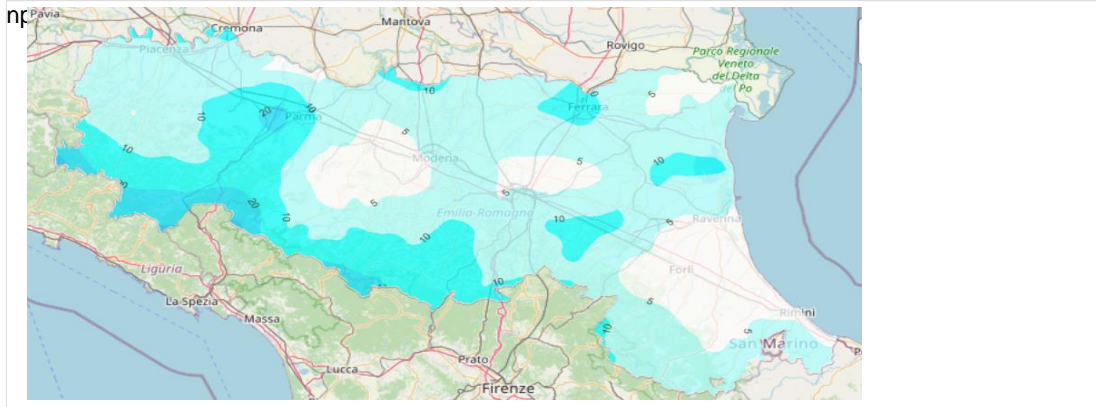
Tronco richiesto: Pianura ravennate e forlivese

Data analisi richiesta: 23/08/2022

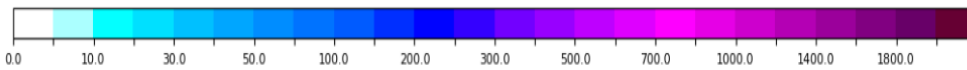
Parametri	U.M	Stazione di entrata CER a Bagnara (RA)	Stazione di uscita CER a Macerone (FC)	LoQ	Metodo analitico
AMMONIO	mg/L	2.3	0.49	0.02	APAT CNR IRSA 4030 A1 Man 29 2003
ARSENICO	mg/L	0.0022	0.0019	0.0001	EPA 6020B 2014
AZOTO TOTALE	mg/L	3	2	1	
BOD5	mg/L O2	< LoQ	0.7	0.1	APAT CNR IRSA 5120 A Man 29 2003
BORO	mg/L	0.037	0.039	0.005	EPA 6020B 2014
CADMIO	mg/L	< LoQ	< LoQ	0.005	EPA 6020B 2014
CALCIO	mg/L	49	42.4	0.5	EPA 6020B 2014
CIANURI	mg/L	< LoQ	< LoQ	0.005	EPA 9010C 2004 + EPA 9014 2014
CLORURI	mg/L	22.7	23.2	0.1	APAT CNR IRSA 4020 Man 29 2003
COD	mg/L O2	6	9	5	ISO 15705:2002
COLIFORMI TOTALI	UFC/100 mL	50000	870		APAT CNR IRSA 7010 C Man 29 2003
CONDUCIBILITA' ELETTRICA	µS/cm	455	423		
CROMO TOTALE	mg/L	< LoQ	< LoQ	0.0001	EPA 6020B 2014
CROMO VI	mg/L	< LoQ	< LoQ	0.0005	EPA 7199 1996
DUREZZA	°dH	10.3	9.4	0.1	EPA 6020B 2014
ESCHERICHIA COLI	UFC/100 mL	66	0		APAT CNR IRSA 7030 E Man 29 2003
FENOLI	mg/L	< LoQ	< LoQ	0.1	ISO 6439-A:1990
FERRO	mg/L	< LoQ	< LoQ	0.005	EPA 6020B 2014
FOSFATI (PO4)	mg/L	< LoQ	< LoQ	1	APAT CNR IRSA 4020 Man 29 2003
MAGNESIO	mg/L	14.8	15	0.5	EPA 6020B 2014
MANGANESE	mg/L	0.0001	0.0002	0.0001	EPA 6020B 2014
MERCURIO	mg/L	< LoQ	< LoQ	0.0001	EPA 6020B 2014
MOLIBDENO	mg/L	0.001	0.0013	0.0001	EPA 6020B 2014
NICHEL	mg/L	0.0024	< LoQ	0.0005	EPA 6020B 2014
NITRATI	mg/L	0.84	0.55	0.1	APAT CNR IRSA 4020 Man 29 2003
OSSIGENO DISCIOLTO	mg/L	4.96	5.97		
OSSIGENO DISCIOLTO	% sat.	62.7	81.2		
pH	-logH+	7.63	8.05		
PIOMBO	mg/L	< LoQ	< LoQ	0.0001	EPA 6020B 2014
POTASSIO	mg/L	3.6	3.4	0.5	EPA 6020B 2014
RAME	mg/L	0.0007	0.0008	0.0001	EPA 6020B 2014
SODIO	mg/L	17.7	18.4	0.5	EPA 6020B 2014
SOLFATI (SO4)	mg/L	37.1	38.3	0.1	APAT CNR IRSA 4020 Man 29 2003
SOLIDI DISCIOLTI	mg/L	309	285		
SOLIDI SOSPESI	mg/L	8	108	5	APAT CNR IRSA 2090 B Man 29 2003
STAGNO	mg/L	< LoQ	< LoQ	0.005	EPA 6020B 2014
TEMPERATURA	°C	27.2	28.5		
TENSIOATTIVI anionici	mg/L	0.05	0.05	0.025	APAT CNR IRSA 5170 Man 29 2003
TENSIOATTIVI non ionici	mg/L	< LoQ	0.1	0.1	UNI 10511-1 1996/A1:2000
TOC	mg/L	3.7	4.1	1	EPA 9060A 2004
TORBIDITA'	NTU	5.3	72.5	0.2	APAT CNR IRSA 2110 Man 29 2003
ZINCO	mg/L	< LoQ	< LoQ	0.005	EPA 6020B 2014

- SETTORE IRRIGAZIONE -

Precipitazioni cumulate settimanali previste (mm)



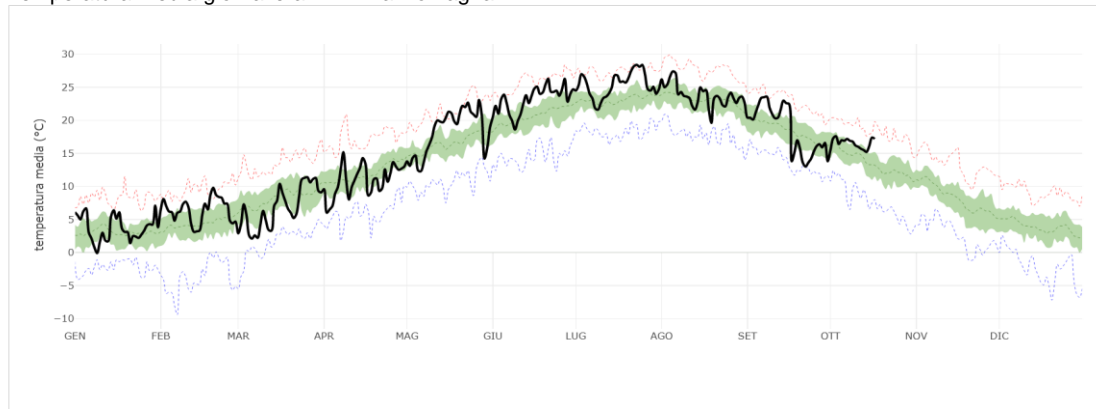
validità dal 16/10/2022
al 24/10/2022



Fonte dati Arpae Emilia Romagna

Temperature e precipitazioni: osservate e previste

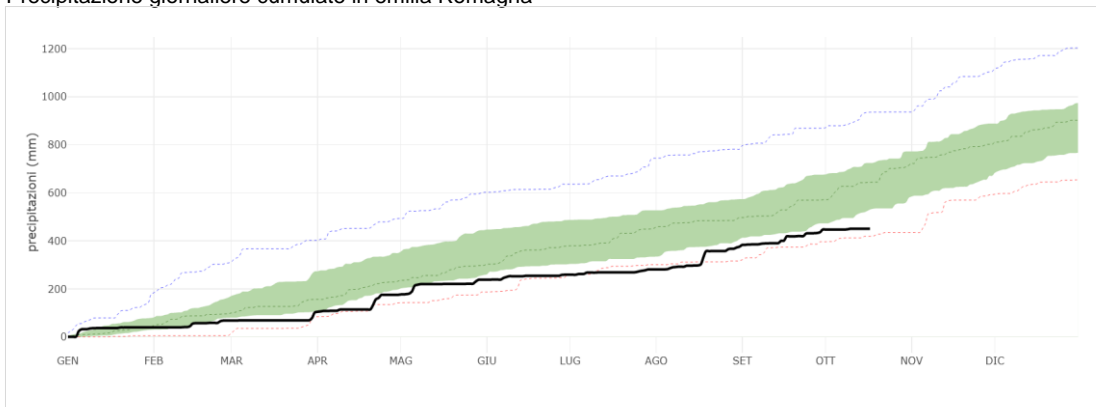
Temperatura media giornaliera in Emilia Romagna



Legenda

- Temperatura**
- temperatura anno in corso
 - intervallo di normalità climatica
 - valore medio
 - - - valore massimo assoluto
 - - - valore minimo assoluto

Precipitazione giornaliere cumulate in emilia Romagna



Legenda

- Precipitazioni**
- precipitazioni cumulate anno in corso
 - intervallo di normalità climatica
 - valore mediano
 - - - valore minimo assoluto

Fonte dati Regione Emilia Romagna - idrometeoclima



Previsioni irrigazioni settimanali

n.p.

Previsione irrigazioni 7gg [mm]

FcstIrr7d



Previsioni stagionali

per l'Emilia Romagna - trimestre luglio-agosto-settembre

Previsioni stagionali per l'Emilia-Romagna, trimestre ottobre-novembre-dicembre

Temperature Valori termici mediamente superiori al clima, ma con alta probabilità di brevi periodi di freddo intenso.

Precipitazioni Totali stagionali probabilmente simili o inferiori alla norma.

Il bollettino trimestrale sopra riportato è stato ottenuto a partire dalle previsioni probabilistiche di alcuni indici climatici riportate nella seguente tabella

	sotto media	in media	sopra media
Precipitazione cumulata	25%	54%	21%
Temperatura media	23%	37%	40%
Temp. min. estreme	31%	47%	21%
Temp. max. estreme	4%	75%	21%

I valori in tabella indicano la probabilità in percentuale che ciascun indice si discosti dalla media rispetto del clima 1993-2016.

Precipitazione cumulata e **Temperatura media** si riferiscono ai valori trimestrali mediati sulla regione Emilia-Romagna

Le **Temp. estreme** si riferiscono al 10° e al 90° percentile delle temperature (minima e massima) giornaliere trimestrali mediati sulla Regione

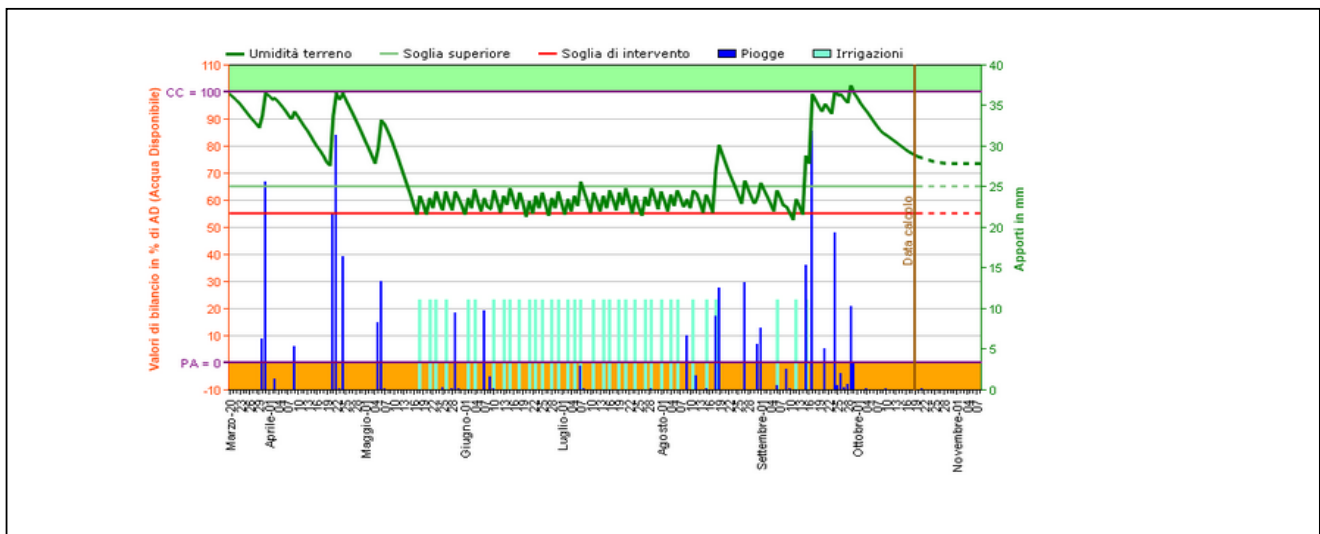
Sotto media, **In media** e **Sopra media** sono i terzili che si riferiscono allo scostamento rispetto il clima di riferimento, tra il 33° e il 66° percentile.

Calcolo fabbisogno idrico da IRRIFRAME

Viene riportato qui di seguito un esempio di calcolo di fabbisogno irriguo colturale nell'ambito dell'azienda "fittizia" localizzata in posizione baricentrica consorziale (coordinate geografiche lat. 44,247707 long. 12,145684)

Coltura in esame ACTINIDIA
 Data prossima irrigazione non occorre irrigare

Grafico storico indicante l'andamento del bilancio idrico nella presente stagione irrigua



Referenze

Partecipano alla redazione del presente documento

per il Consorzio di Bonifica della Romagna
 dott.Agr. Marco Turci - redattore
 dott.Agr. Alessandro Fabbri
 P.Agr. Enrico Montanari

m.turci@bonificaromagna.it
al.fabbri@bonificaromagna.it
e.montanari@bonificaromagna.it

per il Canale Emiliano Romagnolo
 dott.Agr. Genovesi Roberto

genovesi@consorzioecr.it