

Bollettino dello Stato delle Fonti Idriche in agricoltura

- parte generale -

Questo bollettino, dello Stato delle Fonti Idriche del Consorzio di Bonifica della Romagna, si inserisce come strumento operativo del più ampio "Piano di conservazione delle acque", di cui si è dotato ogni consorzio di Bonifica. Esso vuole essere elemento informativo per lo stato delle principali fonti di approvvigionamento idriche presenti nel comprensorio consorziale (siccità idrologica), e in parallelo, indicatore delle condizioni di crescita vegetativa delle colture agricole sviluppate in zona (siccità agricola).

Sommario settimana dal 11/05/2022 **al** 18/05/2022

Riassunto

Fattori comprensoriali comuni

Fonti di approvvigionamento

Fiume PO livello idrometrico presso località Pontelagoscuro 2,93 m.sul livello del mare

Fiume PO livello presso opera di presa impianto "Palantone" **Condizione ORDINARIA**

Canale Emiliano Romagnolo - livelli e malfunzionamenti **Condizione ORDINARIA**

Corsi d'acqua comprensoriali

		tendenza rispetto settimana precedente	livello idrometrico attuale in m.
Fiume Ronco - Stazione di <i>Coccolia</i>	Livello in m.	↑	0,84
Fiume Montone - Stazione di <i>Ponte Vico</i>	Livello in m.	↑	0,88
Torrente Bevano - Stazione di <i>S.Zaccaria</i>	Livello in m.	↑	0,45
Fiume Lamone - Stazione di <i>Sarna</i>	Livello in m.	↑	0,56
Fiume Ronco Bidente - Stazione di <i>Meldola</i>	Livello in m.	↑	0,18
Fiume Montone - Stazione di <i>Castrocaro</i>	Livello in m.	↑	0,47
Fiume Savio - Stazione di <i>San Carlo</i>	Livello in m.	↑	0,91

Stato impianti consorziali vedi specifiche all'interno

Fattori agricoli

Piovosità cumulata **Condizione CARENZA**

Acqua disponibile nel terreno **Condizione CARENZA**

Livello falda **Condizione CARENZA**

Qualità delle acque n.p.

Precipitazioni cumulate settimanale (mm) vedi specifiche all'interno

Temperature e precipitazioni: osservate e previste vedi specifiche all'interno

Previsioni meteo irrigue vedi specifiche all'interno

Anomalia richiesta irrigua stagionale vedi specifiche all'interno

Calcolo fabbisogno idrico da IRRIFRAME

coltura ASPARAGO
data prossima irrigazione: 22/05/2022

- SETTORE IRRIGAZIONE -

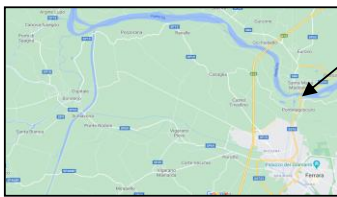
Vengono riportati analiticamente qui di seguito i fattori enunciati nel sommario. Per ogni voce sono indicate le fonti di recepimento del dato, le soglie e i codici di riferimento operativo presso il Piano di gestione della siccità. In questo elaborato, ad ogni codice citato nel presente bollettino, corrispondono delle linee di azione del Consorzio di Bonifica della Romagna (indicato come "Consorzio") e del Canale Emiliano Romagnolo, volte al controllo del fenomeno della carenza d'acqua in agricoltura. I parametri di rilevanza vengono indicati con una colorazione di fondo che passa dal verde al rosso in funzione della gravità assunta dal fenomeno rilevato.

Fonti di approvvigionamento idrico

Fiume PO

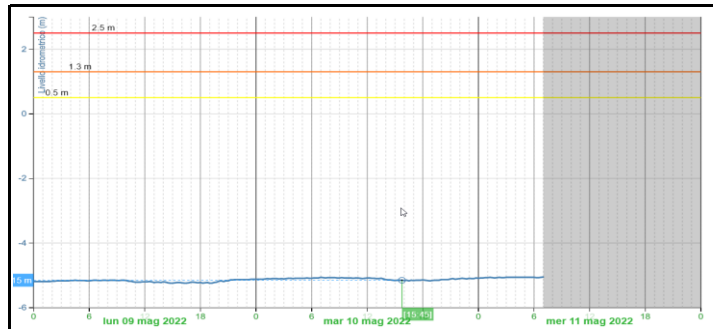
Livello idrometrico

loc. *Pontelagoscuro- FE*



Quota sensore 8 m. slm

2,93 m



Fonte dati: Arpae

Allerta Meteo Emilia-Romagna

Codice linee azione del Piano Siccità Consorzio

-

Codice linee azione CER

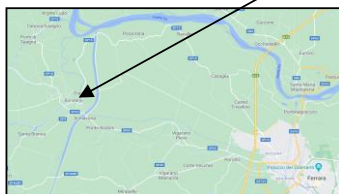
-

Fiume PO

Livello idrometrico

Impianto *Palantone* - loc. Salvatonica di Bondeno (FE)

4,79 m



Quote slm	Scenari consorzio
>4	ordinario
3,25	attenzione
3	pre-allarme
2,58	allarme
	carenza

La freccia rossa indica il livello idrometrico delle acque nell'opera di presa del *Palantone*.

Vengono indicati a lato le soglie d'intervento per quanto riguarda gli impianti del *Canale Emiliano Romagnolo*.

Fonte dati: Canale Emiliano Romagnolo



Codice linee azione del Piano Siccità Consorzio

Condizione ORDINARIA

Codice linee azione CER

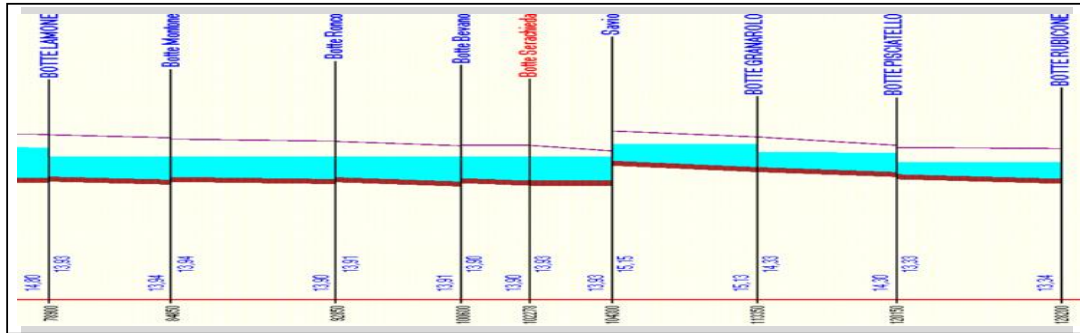
-

- SETTORE IRRIGAZIONE -

Canale Emiliano Romagnolo

- SETTORE IRRIGAZIONE -

Livello tronchi: *blocco del servizio nel tronco botte Serachieda e Savio*



Fonte dati: Canale Emiliano Romagnolo



Codice linee azione del Piano Siccità Consorzio

Condizione **ORDINARIA**

Codice linee azione CER

Corsi d'acqua comprensoriali

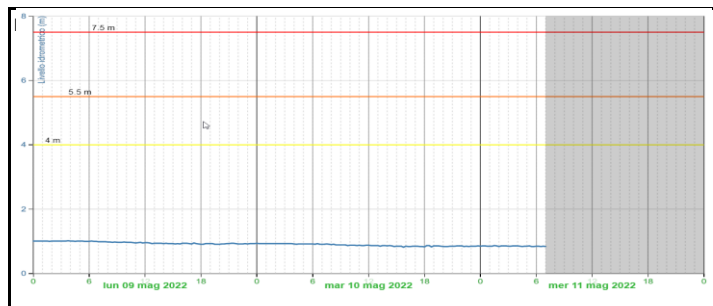
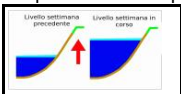
Si riportano qui di seguito i dati, riferiti ai livelli idrometrici, dei principali corsi d'acqua consorziali
Tali documenti sono acquisiti dalla rete idrometeorologica regionale non sottoposta a validazione

Fiume Ronco

presso stazione Arpa Coccolla

Livello **0,84** m.

Rispetto settimana precedente



Fonte dati: Arpae



Codice linee azione del Piano Siccità Consorzio

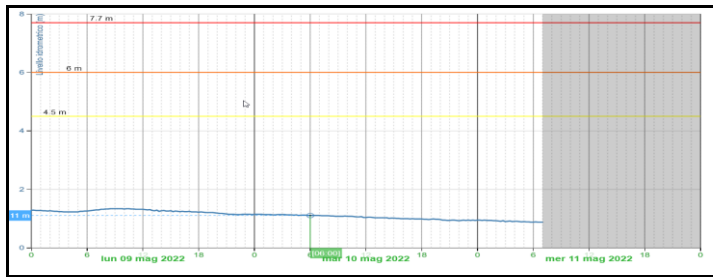
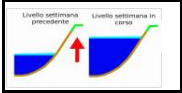
Codice linee azione CER

Fiume Montone

presso stazione Arpa Ponte Vico

Livello
0,88 m.

Rispetto settimana precedente



Fonte dati: Arpae

Allerta Meteo Emilia-Romagna
Gli uffici provinciali del Servizio Idrico Integrato della Regione Emilia-Romagna
in protezione civile e del 2022/22/11/11

Codice linee azione del Piano Siccità Consorzio

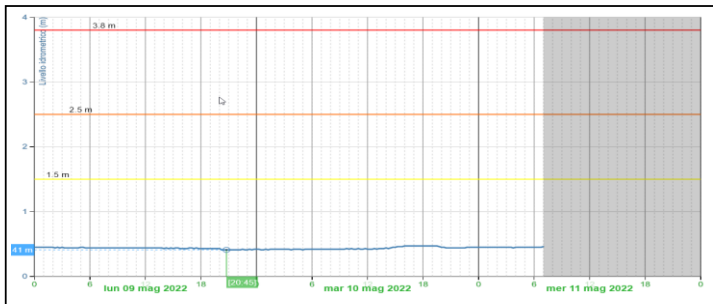
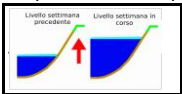
Codice linee azione CER

Torrente Bevano

presso stazione San Zaccaria

Livello
0,45 m.

Rispetto settimana precedente



Fonte dati: Arpae

Allerta Meteo Emilia-Romagna
Gli uffici provinciali del Servizio Idrico Integrato della Regione Emilia-Romagna
in protezione civile e del 2022/22/11/11

Codice linee azione del Piano Siccità Consorzio

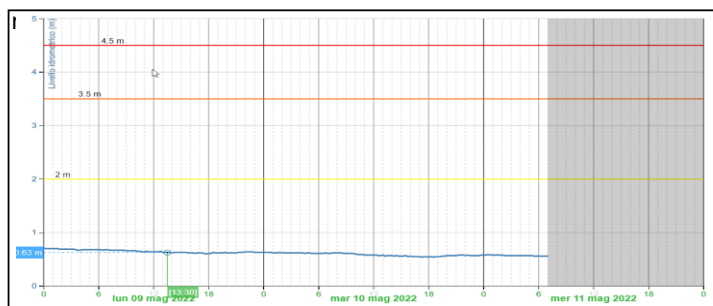
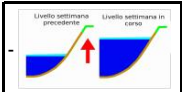
Codice linee azione CER

Fiume Lamone

presso stazione Sarna

Livello
0,56 m.

Rispetto settimana precedente



Fonte dati: Arpae

Allerta Meteo Emilia-Romagna
Gli uffici provinciali del Servizio Idrico Integrato della Regione Emilia-Romagna
in protezione civile e del 2022/22/11/11

Codice linee azione del Piano Siccità Consorzio

Codice linee azione CER

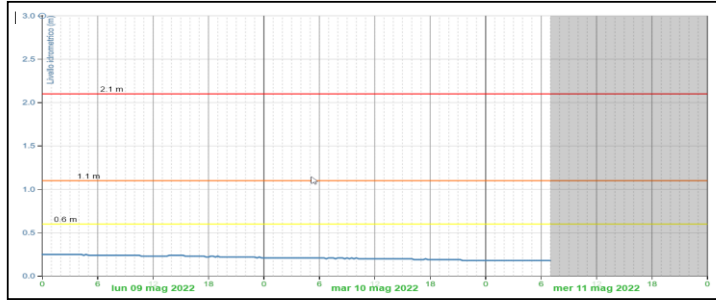
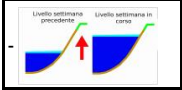
- SETTORE IRRIGAZIONE -

Fiume Ronco Bidente

presso stazione Arpa Meldola

Livello **0,18** m.

Rispetto settimana precedente



Fonte dati: Arpa

Allerta Meteo Emilia-Romagna

Codice linee azione del Piano Siccità Consorzio

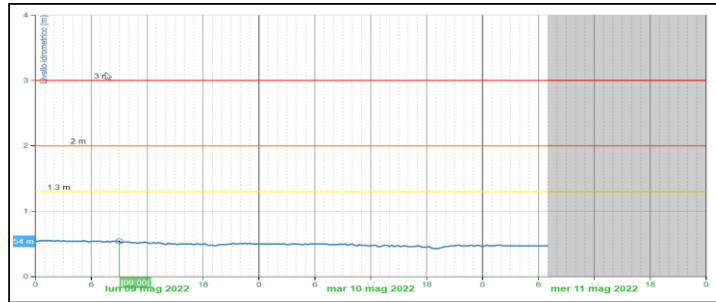
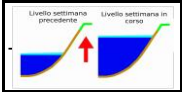
Codice linee azione CER

Fiume Montone

presso stazione Castrocaro

Livello **0,47** m.

Rispetto settimana precedente



Fonte dati: Arpa

Allerta Meteo Emilia-Romagna

Codice linee azione del Piano Siccità Consorzio

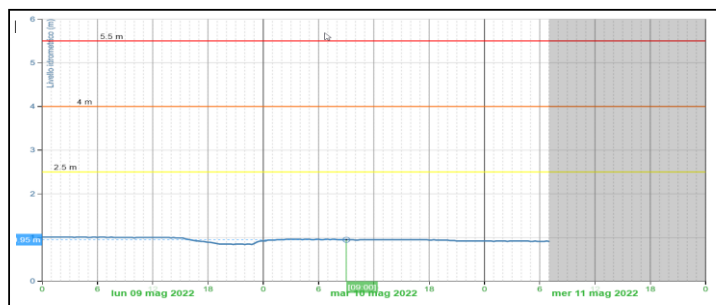
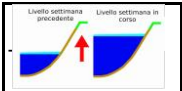
Codice linee azione CER

Fiume Savio

presso stazione San Carlo

Livello **0,91** m.

Rispetto settimana precedente



Fonte dati: Arpa

Allerta Meteo Emilia-Romagna

Codice linee azione del Piano Siccità Consorzio

Codice linee azione CER

- SETTORE IRRIGAZIONE -

Stato impianti consorziali

Bacino Fiumi Uniti

<i>Impianto</i>	<i>Stato</i>
Gambellara	attiva su richiesta
S.Marco	sifone attivo
S.Antonio Borgo Masotti	pompa attiva
S.Antonio Sifone Torri diametro 250 mm	pompa attiva
S.Antonio Sifone Torri diametro 300 mm	attiva su richiesta
Ammonite	attivo su richiesta
Santerno	attivo su richiesta
S.P. in Trento	attivo
S.Stefano	attivo
S.Zaccaria	attivo
Puglioli Bassa Pressione	attivo
Fossolo	attivo
Prada	h24
Adduttrice Bevano Fiumi Uniti	h24
Canale della Gabbia	attivo
Puglioli Alta Pressione	attivo
S.Pancrazio	attivo
Chiuse Demaniali S.Bartolo/San Marco/Rasponi	armate

Bacino Ronco Montone

<i>Impianto</i>	<i>Stato</i>
Bastia	h24 (linee interrate)
Durazzanino	h24 (linee mobili)
Villafranca	h24
Carpenna	h24
Selbagnone	h24
S.Leonardo	h24
Villanova	h24
S.Martino	h24

Bacino Savio

<i>Impianto</i>		<i>Stato</i>	<i>Orario/unità</i>
Pianura Cesenate		Lun-sab	7,30-23,00
Gattolino	antibrina	Lun-Dom	h24
Madonnina		Lun-Dom	h24
Bulgano' (Sala e mobili)	antibrina	Lun-sab	h24
Gambettola (Sala mobili)		Lun-sab	7,00 - 20,00
Castiglione ramo dn 300		Lun-sab	6,00-23,00
Castiglione ramo dn 500		Lun-sab	6,00-23,00
Pontecucco 1° e 2°		Lun-sab	6,00 - 23,00
Calabrina		Lun-dom	h24
S.Michele		Lun-dom	h24
<i>volume disponibile lago S.Michele</i>		19.200	mc
Gulfarella		Lun-dom	h24
<i>volume disponibile lago Gulfarella</i>		4.500	mc
Ravennate		Lun-Dom	h24
Savio		Lun-Dom	h24
Case Gentili		Lun-Dom	h24
San Vittore		Lun-Dom	h24
Basso Rubicone		Lun-sab	h24

Fattori agricoli

Piovosità

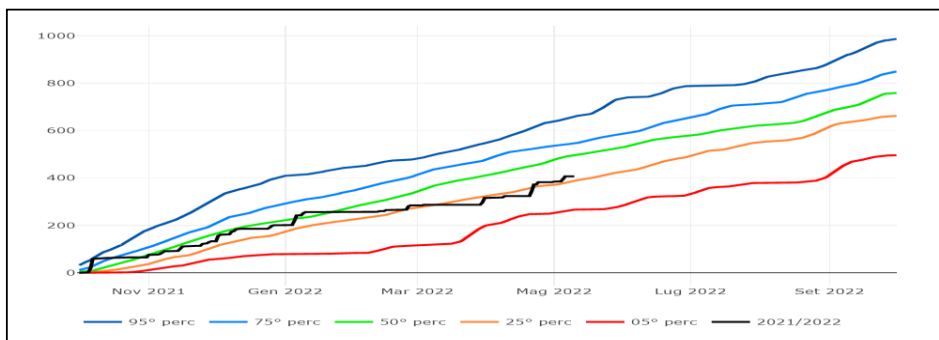
Indice di piovosità cumulata annuale

Precipitazione cumulata nei bacini di pianura dal Conca al Lamone e litorale adriatico fino a foce Reno.

Macroarea B

Dati relativi ad anno idrologico

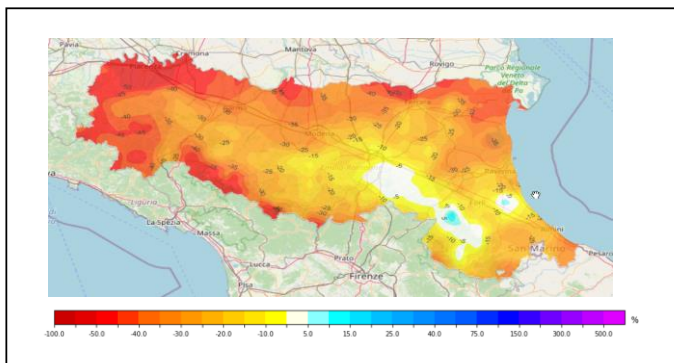
1° ottobre 2019 - 30 settembre 2021



Piovosità

Indice Anomalia percentuale della Precipitazione cumulata nel periodo

La mappa presenta gli scostamenti percentuali delle precipitazioni cumulate dall'inizio dell'anno, confrontati con i valori medi delle precipitazioni cumulate, calcolati, per il medesimo periodo dal 2001 al 2020



min -30 max -5 in mm

Fonte dati: Arpae



Codice linee azione del Piano Siccità Consorzio

Condizione CARENZA

Codice linee azione CER

-

- SETTORE IRRIGAZIONE -

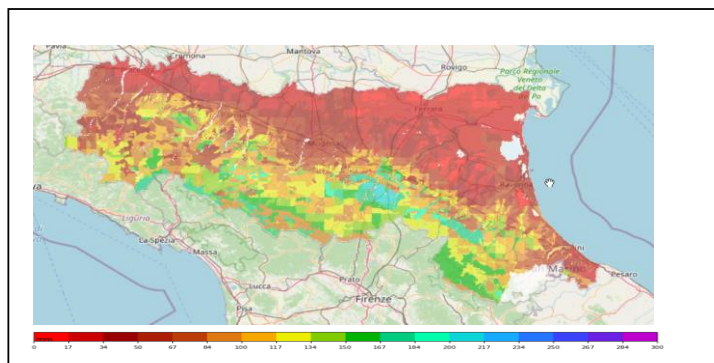
Acqua disponibile nel terreno (*)

Indice Acqua disponibile (U-PA)(mm) - Condizione culturale: prato di graminacee

La mappa esprime, in mm, i valori del contenuto idrico del suolo, stimati del modelli di bilancio CRITERIA nel giorno precedente la redazione del bollettino

min	max	
34	150	in mm

Valore soglia 40 mm
Se sotto soglia "Siccità agricola"



Fonte dati: Arpae - modello CRITERIA



Codice linee azione del Piano Siccità Consorzio

Condizione **CARENZA**

Codice linee azione CER

-

Livello di falda

Indicazione e localizzazione livello di falda

(Valori di profondità della falda superiori a 2 metri, sono scarsamente utili ai fini del soddisfacimento dei fabbisogni idrici delle colture)

201 cm



LEGENDA

Classi di profondità della falda

- Da 0 a 60 cm
- Da 61 a 90 cm
- Da 91 a 120 cm
- Da 121 a 150 cm
- Da 151 a 200 cm
- Da 201 a 300 cm
- > 300 cm
- Dato assente

Fonte dati: Arpa



Codice linee azione del Piano Siccità Consorzio

Condizione **CARENZA**

Codice linee azione CER

-

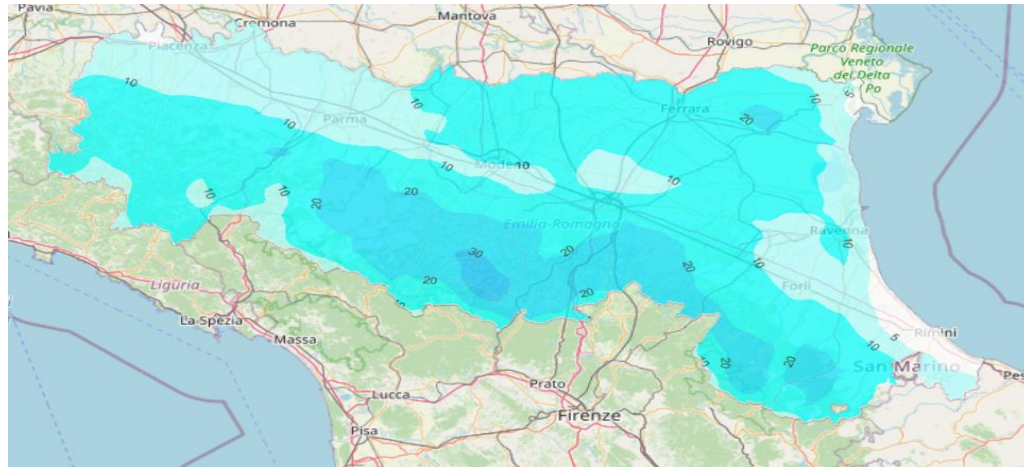
Qualità delle acque

Vengono riportate, qui di seguito, le analisi delle acque nei tratti di competenza CER ricadenti nel comprensorio del Consorzio di Bonifica della Romagna. Tali prelievi vengono eseguiti ogni due settimane ed esaminati, per quanto riguarda i parametri chimici, nel laboratorio interno del Consorzio CER con strumenti e procedure assimilabili a quelle di laboratori certificati; per i parametri microbiologici da ARPA Emilia Romagna.

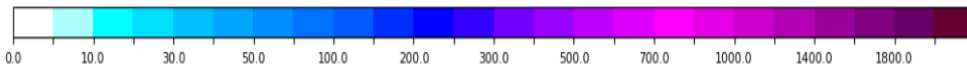
n.p.

- SETTORE IRRIGAZIONE -

Precipitazioni cumulate settimanali previste (mm)



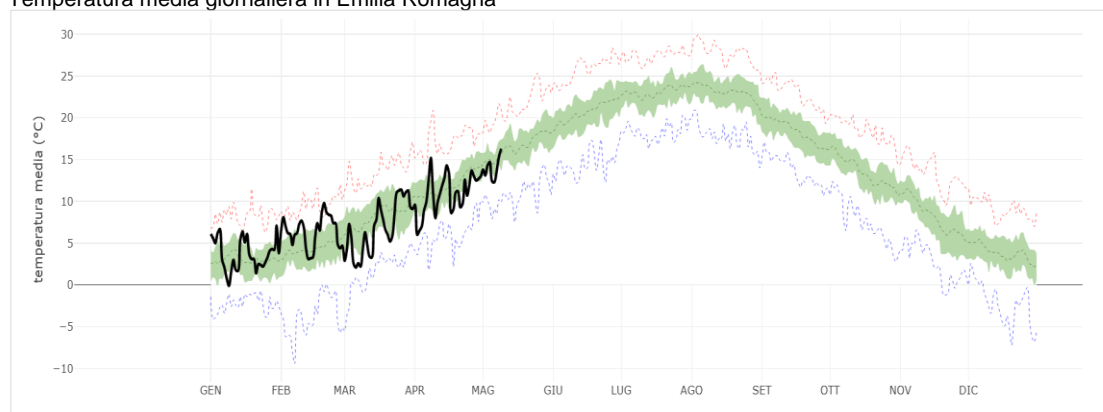
validità dal 08/05/2022
al 16/05/2022



Fonte dati Arpae Emilia Romagna

Temperature e precipitazioni: osservate e previste

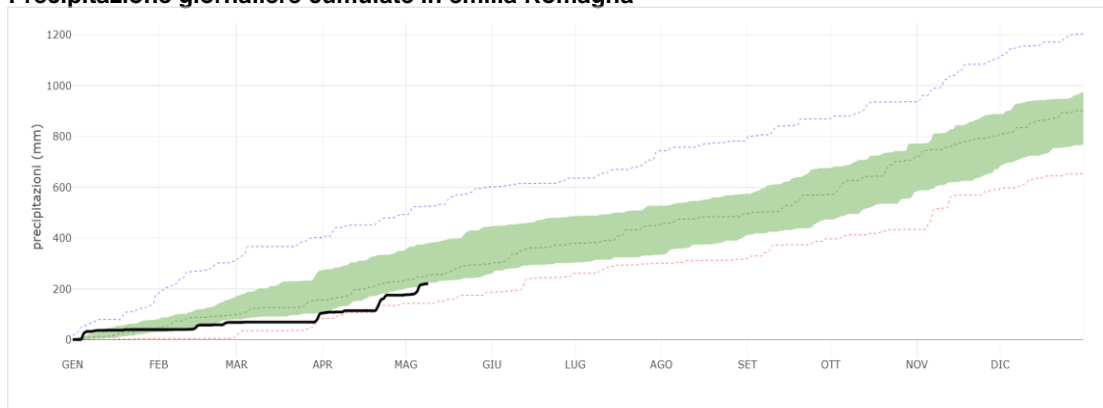
Temperatura media giornaliera in Emilia Romagna



Legenda

- Temperatura**
- temperatura anno in corso
 - intervallo di normalità climatica
 - - - valore medio
 - · · valore massimo assoluto
 - · · valore minimo assoluto

Precipitazione giornaliera cumulate in emilia Romagna

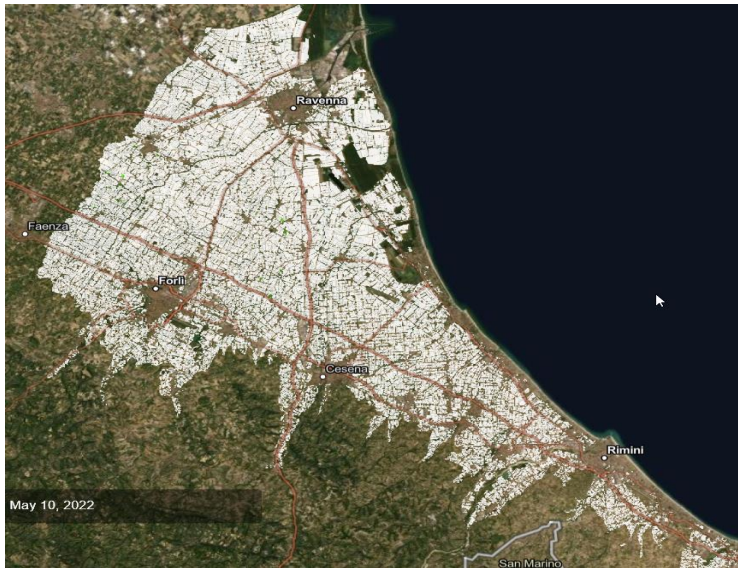


Legenda

- Precipitazioni**
- precipitazioni cumulate anno in corso
 - intervallo di normalità climatica
 - - - valore mediano
 - · · valore minimo assoluto

Fonte dati Regione Emilia Romagna - idrometeoclima

Previsioni irrigazioni settimanali



Previsione irrigazioni 7gg [mm]



Previsioni stagionali

per l'Emilia Romagna - trimestre aprile-maggio-giugno

Previsioni stagionali per l'Emilia-Romagna, trimestre maggio-giugno-luglio

Temperature Nei prossimi tre mesi le temperature saranno probabilmente simili o superiori alla norma.

Precipitazioni Totali trimestrali probabilmente simili o superiori alla norma.

Il bollettino trimestrale sopra riportato è stato ottenuto a partire dalle previsioni probabilistiche di alcuni indici climatici riportate nella seguente tabella

	sotto media	in media	sopra media
Precipitazione cumulata	12%	44%	44%
Temperatura media	21%	39%	40%
Temp. min. estreme	19%	50%	31%
Temp. max. estreme	24%	46%	30%

I valori in tabella indicano la probabilità in percentuale che ciascun indice si discosti dalla media rispetto del clima 1993-2016.

Precipitazione cumulata e Temperatura media si riferiscono ai valori trimestrali mediati sulla regione Emilia-Romagna

Le **Temp. estreme** si riferiscono al 10° e al 90° percentile delle temperature (minima e massima) giornaliere trimestrali mediati sulla Regione

Sotto media, In media e Sopra media sono i terzili che si riferiscono allo scostamento rispetto il clima di riferimento, tra il 33° e il 66°

Precipitazione cumulata e Temperatura media si riferiscono ai valori trimestrali mediati sulla regione Emilia-Romagna

Le **Temp. estreme** si riferiscono al 10° e al 90° percentile delle temperature (minima e massima) giornaliere trimestrali mediati sulla Regione

Sotto media, In media e Sopra media sono i terzili che si riferiscono allo scostamento rispetto il clima di riferimento, tra il 33° e il 66° percentile.



